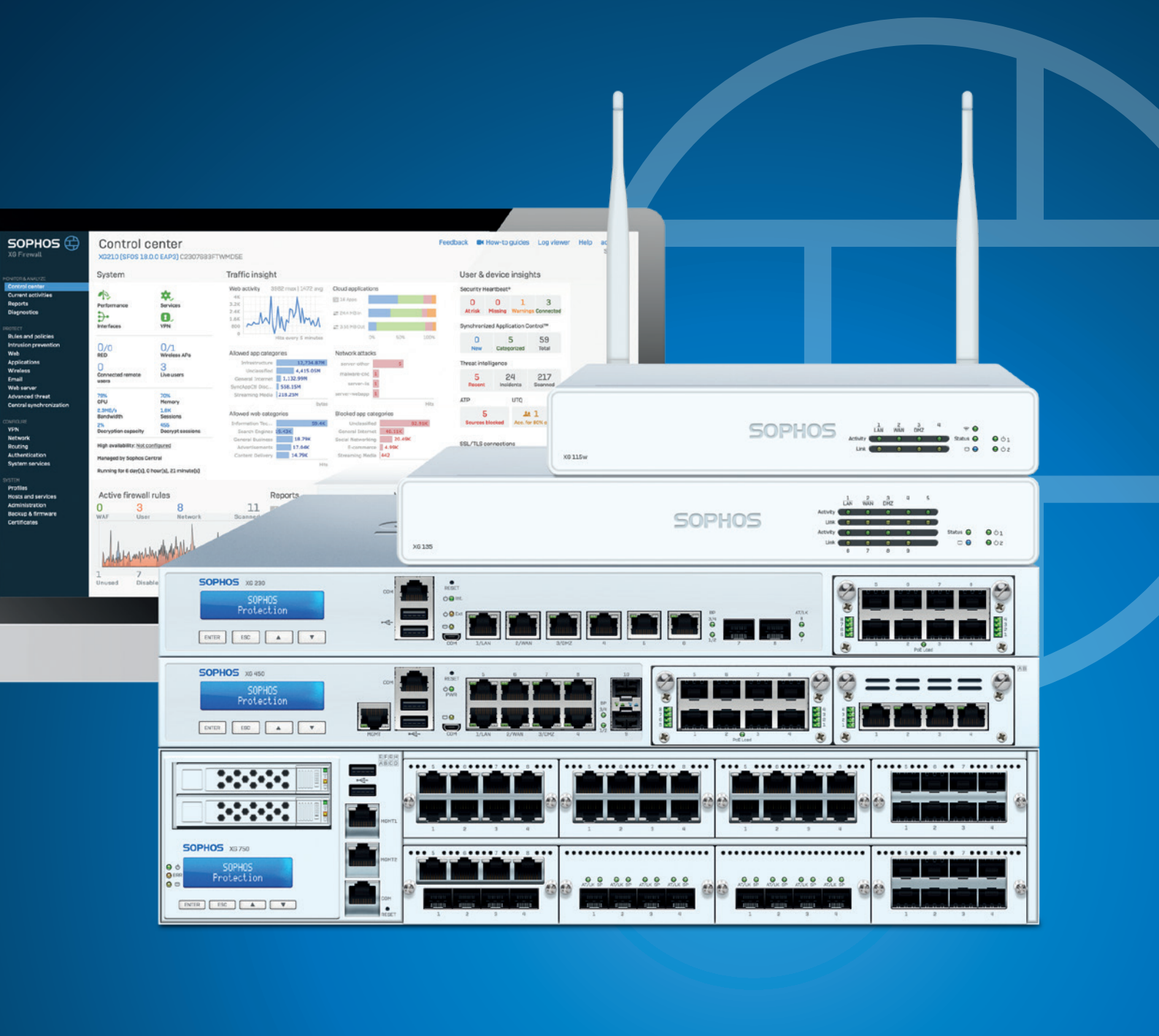




# Sophos XG Firewall

## Weltweit führende Transparenz, Sicherheit und Reaktion

Mit der Sophos XG Firewall wird die Verwaltung Ihrer Firewall, die Reaktion auf Bedrohungen und die Kontrolle von Aktivitäten in Ihrem Netzwerk jetzt noch einfacher und benutzerfreundlicher.



SOPHOS  
XG Firewall

- POSTURE ANALYTICS
- Control center
- Current activities
- Reports
- Diagnosics
- PROJECT
- Rules and policies
- Intrusion prevention
- Web
- Applications
- Wireless
- YpN
- Email
- Web server
- Advanced threat
- Central synchronization
- COMPLIANCE
- YpN
- Network
- Routing
- Authentication
- System services
- SYSTEM
- Profiles
- Hosts and services
- Administration
- Backup & firmware
- Certificates

### Control center

XG21.0 (SOPHOS 18.0.0 EAP) C2307893FT1WMCSE

Feedback How-to guides Log viewer Help

#### System

Performance Services Interfaces YpN

4/0 0/1  
Connected remote users Wireless APs Live users

70% CPU 70% Memory  
3.2M/s Bandwidth 650 Sessions  
25% Encryption capacity 450 Decrypt sessions

High availability: test configured  
Managed by Sophos Central  
Running for 6 days(3), 0 hour(0), 21 minute(0)

#### Traffic insight

Web activity 3852 new | 1472 avg

Cloud applications

Infrastructure	11,754,876
Microsoft	4,418,038
General Internet	1,132,898
Synchronous Disc	1,588,154
Streaming Media	218,238

#### User & device insights

Security Heartbeat\*

Alerts	0	0	1	3
AtRisk	Missing	NotConfig	Connected	

Synchronized Application Control™

New	0	5	59
Categorized			Total

#### Network attacks

server-othor	2
malware-cnc	1
server-isa	1
server-webapp	1

#### Threat intelligence

ATP	5	24	217
Incidents	Recent	Incidents	Exploited

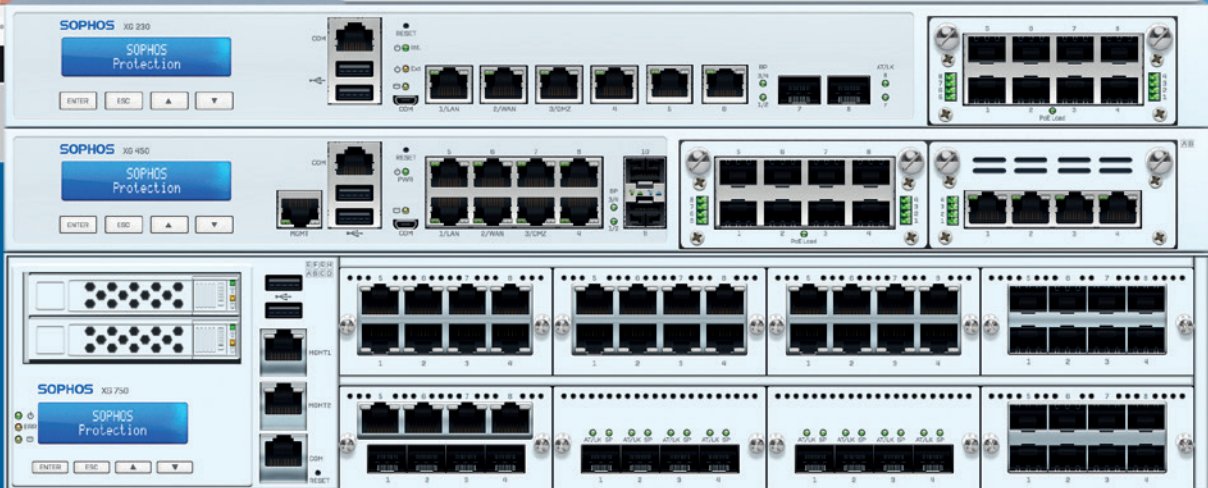
5 Sources Blocked Acc. for 80% of

#### Blocked app categories

Unclassified	31,816
General Internet	16,132
Social Networking	25,446
E-commerce	4,494
Streaming Media	142

#### Active firewall rules

WAF	3	8	11
User			
Network			
Scenarios			





# Sophos XG Firewall

Mit ihrem innovativen Konzept revolutioniert die Sophos XG Firewall Ihre Firewall-Verwaltung und eröffnet Ihnen beim Erkennen und Regieren auf Bedrohungen komplett neue Möglichkeiten.

## Erkennen. Abwehren. Schützen.

Unsere umfassende Next-Generation Firewall Protection wurde entwickelt, um versteckte Risiken aufzudecken, bekannte und unbekannte Bedrohungen zu blockieren und automatisch auf Vorfälle zu reagieren.



**Deckt verborgene Risiken auf**

Die XG Firewall liefert detaillierte Informationen über Benutzer mit Risikopotenzial, unbekannte und unerwünschte Anwendungen, komplexe Bedrohungen, verdächtige Payloads, verschlüsselten Datenverkehr u.v.m. Umfassendes On-Box Reporting ist bereits in jede Firewall integriert und leistungsstarke zentrale Reporting-Funktionen für mehrere Firewalls sind in der Cloud verfügbar.



**Blockiert unbekannte Bedrohungen**

Mit der Sophos XG Firewall erhalten Sie modernste Technologien zum Schutz Ihres Netzwerks vor Ransomware und komplexen Bedrohungen: u. a. ein erstklassiges IPS, Advanced Threat Protection, Cloud Sandboxing mit Deep Learning, dualen Virenschutz, Web und App Control, Email Protection und eine funktionsstarke Web Application Firewall. Außerdem lässt sich die Sophos XG Firewall einfach einrichten und verwalten.



**Reagiert automatisch auf Vorfälle**

Die Sophos XG Firewall kann als einzige Netzwerk-Security-Lösung die Quelle einer Infektion vollständig identifizieren und als Reaktion den Zugriff auf andere Netzwerkressourcen automatisch beschränken. Ermöglicht wird dies durch unseren einzigartigen Sophos Security Heartbeat, der Telemetrie- und Statusdaten zwischen Sophos-Endpoints und Ihrer Firewall austauscht.



## Der Xstream-Vorteil

Die Xstream-Architektur der XG Firewall ist auf ein extrem hohes Maß an Transparenz, Schutz und Performance ausgelegt, damit Administratoren die größten Herausforderungen moderner Netzwerke spielend meistern können.

### Xstream SSL Inspection

Aktuellen Statistiken zufolge sind 80 % des Internetverkehrs verschlüsselt und damit für die meisten Firewalls unsichtbar. Immer mehr Malware und potenziell unerwünschte Anwendungen nutzen die Tatsache aus, dass Unternehmen keine SSL Inspection verwenden. Netzwerkadministratoren fürchten vor allem, dass die SSL Inspection sich negativ auf die Performance auswirken oder die User Experience beeinträchtigen könnte.

Die XG Firewall beseitigt einen gefährlichen Schwachpunkt, da sie verschlüsselten Datenverkehr mittels SSL Inspection ganz ohne Performance-Einbußen überprüfen kann.

### Xstream DPI Engine

Unserer Meinung nach sollten Sie nicht zwischen Sicherheit und Performance abwägen müssen. Die XG Firewall verfügt über eine leistungsstarke Deep Packet Inspection (DPI) Engine, die Ihren Datenverkehr auf Bedrohungen scannt, ohne dass der Prozess von einem Proxy verlangsamt wird. Der Firewall Stack kann die Verarbeitung komplett an die DPI Engine auslagern, wodurch die Latenz erheblich reduziert und die Gesamteffizienz verbessert wird.

Die XG Firewall bietet robusten Deep-Packet-Bedrohungsschutz in einer zentralen Streaming Engine für Antivirus, IPS, Web, Application Control und SSL Inspection.

### Xstream Network Flow FastPath

Bekanntermaßen sicherer Datenverkehr kann an den Xstream Network Flow FastPath ausgelagert werden. Dieser beschleunigte Pfad für vertrauenswürdigen Datenverkehr optimiert die Performance erheblich, da Ressourcen von unnötigen Traffic-Inspection-Aufgaben freigesetzt werden. Dies ist besonders wichtig für Sprach- und Videoanwendungen, die sehr empfindlich auf Latenz reagieren und daher schnell zu einer Verschlechterung der User Experience führen können. Die XG Firewall nutzt automatisches und richtlinienbasiertes intelligentes Offloading von vertrauenswürdigen Datenverkehr in Kabelgeschwindigkeit.



# Sophos Central

Über unsere Cloud-Management-Plattform Sophos Central verwalten Sie nicht nur Ihre Firewalls, sondern alle Sophos-Security-Lösungen an einem zentralen Ort.

## Zentrale Verwaltung



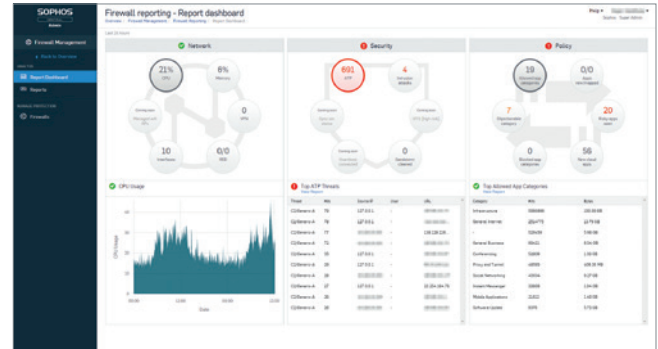
### Einfache Verwaltung mehrerer Firewalls

Verwalten Sie alle Ihre Sophos-Produkte über Sophos Central, unsere zentrale cloudbasierte Plattform. Dank Sophos Central ist die Einrichtung, Kontrolle und Verwaltung Ihrer XG Firewall kinderleicht. Dazu erhalten Sie weitere praktische Features wie Alarmmeldungen, Backup-Management, One-Click-Firmware-Updates und schnelle Bereitstellung neuer Firewalls.

- ▶ Sie verwalten alle XG Firewalls und sonstigen Sophos-Produkte über eine zentrale Konsole
- ▶ Sie können konfigurierte Änderungen auf eine ganze Gruppe von Firewalls übertragen oder jede Firewall einzeln verwalten
- ▶ Sie können Back-up-Zeitpläne erstellen und bis zu 5 Back-ups in der Cloud speichern

Bitte beachten: Für Central Management zahlen Sie keinen Aufpreis.

## Central Reporting



### Firewall-Reporting in der Cloud

In Sophos Central stehen Ihnen leistungsstarke Reporting-Tools zur Verfügung, mit denen Sie Ihre Netzwerk-, Internet- und Anwendungsaktivitäten sowie Ihre Sicherheit im Zeitverlauf visuell abbilden können. Dank Kombination von verschiedenen integrierten Reports mit leistungsstarken Tools zum Erstellen eigener benutzerdefinierter Reports erhalten Sie flexible Reporting-Funktionen und können Reports auf Ihre individuellen Anforderungen zuschneiden.

- ▶ Durch Analysen verschaffen Sie sich mehr Transparenz über Netzwerkaktivitäten
- ▶ Über Datenanalysen identifizieren Sie Sicherheitslücken, verdächtiges Benutzerverhalten oder andere Ereignisse, die Richtlinienanpassungen erfordern
- ▶ Nutzen Sie entweder die vordefinierten Module oder passen Sie jeden Report auf spezifische Anwendungsfälle an

Bitte beachten: Sie erhalten Central Reporting ohne Aufpreis und können Report-Daten bis zu 7 Tage lang speichern. Premium-Optionen mit längerer Datenvorhaltung sind optional erhältlich.

## Zero-Touch-Bereitstellung

Über Sophos Central können Sie eine Konfiguration für eine XG Firewall erstellen, die Sie dann jederzeit z. B. an einem Remote-Standort bereitstellen können. Es ist kein technisches Personal vor Ort erforderlich. Stellen Sie einfach die Konfigurationsdatei zur Verfügung, speichern Sie sie auf einem USB-Stick und starten Sie die Appliance mit dem angeschlossenen USB-Stick.

Mehr über das Cybersecurity-System von Sophos Central erfahren Sie unter [www.sophos.de/firewall-central](http://www.sophos.de/firewall-central).

# Synchronized Security

## Security Heartbeat™ – jetzt sprechen Ihre Firewall und Endpoints miteinander

Die Sophos XG Firewall kann als einzige Netzwerk-Security-Lösung den Benutzer und die Quelle einer Infektion vollständig identifizieren und als Reaktion den Zugriff auf andere Netzwerkressourcen automatisch beschränken. Ermöglicht wird dies durch unseren einzigartigen Sophos Security Heartbeat, der Telemetrie- und Statusdaten zwischen Sophos-Endpoints und Ihrer Firewall austauscht und den Sicherheitsstatus verbundener Endpoints in die Firewall-Regeln integriert, um den Zugriff zu kontrollieren und kompromittierte Systeme zu isolieren. All dies geschieht automatisch, sodass Sie beim Schutz Ihrer Umgebungen nicht nur Zeit, sondern auch Geld sparen.

Mit unserem Security Heartbeat können wir weit mehr als nur den Integritätsstatus eines Endpoints sehen. Wir bieten auch eine Lösung für eines der größten Probleme, mit dem Netzwerkadministratoren heutzutage zu kämpfen haben: mangelnde Transparenz über den Netzwerkverkehr.

Synchronized Application Control identifiziert, klassifiziert und kontrolliert verschlüsselte, benutzerdefinierte, evasive und generische HTTP- oder HTTPS-Anwendungen, die bislang nicht erkannt wurden.

## Synchronized Application Control

### Was heutige Next-Gen-Firewalls sehen



Wie wollen Sie Dinge kontrollieren, die Sie nicht sehen können? Alle heutigen Firewalls sind zur Identifizierung von Anwendungen auf statische Anwendungssignaturen angewiesen. Mit diesen Signaturen lassen sich viele benutzerdefinierte, verschleierte, evasive Anwendungen sowie Anwendungen, die generisches HTTP oder HTTPS verwenden, nicht erkennen.

### Was die XG Firewall sieht

Die XG Firewall kann unbekannte Anwendungen dank Synchronized Security automatisch identifizieren, klassifizieren und kontrollieren. So können Sie unerwünschte Anwendungen blockieren und erwünschte Anwendungen priorisieren.

## Lateral Movement Protection

Die Lateral Movement Protection isoliert automatisch kompromittierte Systeme an jedem Punkt in Ihrem Netzwerk, um Angriffe bereits im Keim zu ersticken. Sichere Endpoints ignorieren Datenverkehr von kompromittierten Endpoints und gewährleisten sogar im selben Netzwerksegment vollständige Isolation, um zu verhindern, dass sich Bedrohungen und Active Adversaries ausbreiten oder Daten aus dem Netzwerk stehlen können.

## Synchronized User ID

Benutzerauthentifizierung ist für eine Next-Generation Firewall unerlässlich, allerdings ist eine nahtlose und transparente Implementierung oftmals alles andere als einfach. Mit unserer Synchronized User ID benötigen Sie keine Server- oder Client-Agents zur Authentifizierung mehr, da zwischen dem Endpoint und der Firewall Informationen zu Benutzeridentität über unser Security Heartbeat ausgetauscht werden. Dies ist einer der großen Vorteile, wenn Ihre Firewall und Ihre Endpoints miteinander sprechen.

## Synchronized SD-WAN – leistungsstarkes, zuverlässiges Application Routing

Synchronisiertes SD-WAN schöpft das Potenzial unserer Synchronized Security voll aus und optimiert die WAN-Pfadauswahl für Ihre wichtigen Geschäftsanwendungen.

Mit Synchronized Application Control können erkannte Anwendungen, die sonst unbekannt blieben, für Traffic-Matching-Kriterien in SD-WAN-Routing-Richtlinien verwendet werden. Auch auf diese Weise kann Synchronized Security die Effizienz Ihres Netzwerks steigern.

# Schutzmodule

Mit unserer Auswahl an verschiedenen Modulen können Sie den Schutz Ihrer Firewall an Ihre individuellen Anforderungen und Ihr Bereitstellungsszenario anpassen.

## Network Protection

Genau der Schutz, den Sie brauchen, um raffinierte Angriffe und hochentwickelte Bedrohungen abzuwehren und vertrauenswürdigen Benutzern einen sicheren Zugriff auf Ihr Netzwerk zu ermöglichen.

## Next-Gen Intrusion Prevention System

Bietet erweiterten Schutz vor modernen Angriffen aller Art. Next-Gen IPS geht über herkömmliche Server- und Netzwerkressourcen hinaus und schützt Benutzer und Anwendungen auch im Netzwerk.

## Security Heartbeat

Ermöglicht einen Informationsaustausch zwischen Ihren durch Sophos Central geschützten Endpoints und Ihrer Firewall. Dadurch können Sie Bedrohungen schneller erkennen, Systemprüfungen vereinfachen und die Folgen von Angriffen minimieren. Zur automatischen Isolierung kompromittierter Systeme lässt sich der Heartbeat-Status einfach in Firewall-Richtlinien integrieren.

## Advanced Threat Protection

Erkennt selbst modernste, besonders raffinierte Angriffe sofort und reagiert unmittelbar. Der mehrschichtige Schutz spürt Bedrohungen sofort auf und Security Heartbeat löst eine Notfallreaktion aus.

## Leistungsstarke VPN-Technologien

Unsere einzigartigen, einfachen VPN-Technologien (z. B. unser clientloses HTML5-Self-Service-Portal) gestalten den Remote-Zugriff kinderleicht. Alternativ können Sie auch unsere exklusive, leichtgewichtige, sichere SD-RED(Remote Ethernet Device)-VPN-Technologie nutzen.

## Web Protection

Einzigartige Transparenz und Kontrolle über alle Web- und Anwendungsaktivitäten Ihrer Benutzer

## Leistungsstarke Internetrichtlinien für Benutzer und Gruppen

Bietet Secure-Web-Gateway-Richtlinienkontrollen der Enterprise-Klasse zur einfachen Verwaltung differenzierter Webkontrollen für Benutzer und Gruppen. Außerdem können Sie Richtlinien anwenden basierend auf hochgeladenen Web Keywords, die auf eine unangemessene Nutzung oder unangemessenes Verhalten hindeuten.

## Application Control und QoS

Ermöglicht eine benutzerspezifische Übersicht und Kontrolle über Tausende von Anwendungen mit präzisen Richtlinien- und Traffic-Shaping(QoS)-Optionen, die auf Anwendungskategorie, Risiko und weiteren Eigenschaften basieren. Synchronized Application Control erkennt automatisch alle unbekanntenen, evasiven oder benutzerdefinierten Anwendungen in Ihrem Netzwerk.

## Erweiterter Schutz vor Internet-Bedrohungen

Unsere leistungsstarke Engine basiert auf dem Expertenwissen der SophosLabs und bietet optimalen Schutz vor modernen polymorphen und verschleierte Internet-Bedrohungen. Innovative Verfahren wie JavaScript-Emulation, Verhaltensanalysen und Ursprungsreputation sorgen dafür, dass Ihr Netzwerk sicher bleibt.

## Hochleistungs-Datenverkehrsscans

Unsere für Höchstleistung optimierte Xstream SSL Inspection führt Überprüfungen und HTTPS-Scans mit minimaler Latenz durch und hält gleichzeitig die Performance aufrecht.

## Email Protection

Kombinieren Sie Email Protection mit Anti-Spam, DLP und Encryption.

### Integrierter Message Transfer Agent

Garantiert eine unterbrechungsfreie E-Mail-Kontinuität und ermöglicht der Firewall, E-Mails beim Ausfall von Servern automatisch in eine Warteschlange zu verschieben.

### Live-Anti-Spam

Schützt vor den neuesten Spam-Kampagnen, Phishing-Angriffen und schädlichen Anhängen.

### Self-Service-Quarantäne

Gibt Ihren Mitarbeitern die Möglichkeit, sich selbst um ihre Spam-Quarantäne zu kümmern – so sparen Sie Zeit und können sich in Ruhe Ihrer Arbeit widmen.

### SPX-E-Mail-Verschlüsselung

Mit unserer einzigartigen und zum Patent angemeldeten SPX-Verschlüsselungstechnologie SPX auf Passwortbasis können verschlüsselte E-Mails einfach an beliebige Empfänger gesendet werden – auch wenn diese selbst über keinerlei Vertrauensinfrastruktur verfügen.

### Data Loss Prevention

DLP auf Richtlinienbasis kann automatisch eine Verschlüsselung auslösen oder blockieren/ benachrichtigen, wenn E-Mails, die an Empfänger außerhalb des Unternehmens gesendet werden sollen, sensible Daten enthalten.

## Web Server Protection

Härten Sie Ihre Webserver und Geschäftsanwendungen gegen Hacking-Versuche und stellen Sie einen sicheren Zugriff zur Verfügung.

### Richtlinienvorlagen für Geschäftsanwendungen

Mit vordefinierten Richtlinienvorlagen können Sie gängige Anwendungen wie Microsoft Exchange Outlook Anywhere und SharePoint schnell und einfach schützen.

### Schutz vor neuesten Hacks und Angriffen

Mit einer Vielzahl leistungsstarker Sicherheitstechnologien wie URL und Form Hardening, Deep-Linking, Directory Traversal Prevention, SQL Injection, Cross-Site Scripting und Cookie-Signierung bleiben Sie bestens vor neuesten Hacks und Angriffen geschützt.

### Reverseproxy

Mit Authentifizierungsoptionen, SSL Offloading und Server Load Balancing sorgen Sie für maximale Sicherheit und Performance auf Servern, auf die über das Internet zugegriffen wird.



# Sandstorm Protection

KI-gestützte statische und dynamische Dateianalysetechniken verschaffen Ihrer Firewall beispiellosen Einblick in Bedrohungsaktivitäten und identifizieren und blockieren so effektiv Ransomware, bekannte und unbekannte Bedrohungen.

## Informationen zum Kauf von Sandstorm Protection

Sandstorm Protection ist als Add-on Subscription erhältlich und außerdem in unseren „Plus“-Bundles (z. B. EnterpriseGuard Plus, FullGuard Plus) enthalten.

### Mit dem Know-how der SophosLabs

Die „Sandstorm Protection“-Subscription nutzt das Know-how der branchenführenden SophosLabs und beinhaltet eine vollständige cloudbasierte Threat-Intelligence- und Bedrohungsanalyse-Plattform. Über diese Plattform werden auf Deep Learning basierende Dateianalysen, detaillierte Analyse-Reports und ein Threat Meter mit Risiko-Zusammenfassungen für einzelne Dateien zur Verfügung gestellt.

Über mehrere Analyse-Ebenen identifizieren wir bekannte und potenzielle Bedrohungen, reduzieren Unwägbarkeiten und leiten Maßnahmen und Intelligence-Reports für die am häufigsten verwendeten Dateitypen ab.

### Statische Dateianalyse

Durch Kombination von verschiedenen Machine-Learning-Modellen, globaler Reputation, Deep File Scanning und mehr können Sie Bedrohungen schnell identifizieren, ohne die Dateien in Echtzeit ausführen zu müssen.

### Dynamische Dateianalyse

Führen Sie eine Datei in einer sicheren cloudbasierten Sandbox aus und beobachten Sie deren Verhalten und Absicht. Screenshots liefern einen detaillierteren Einblick in wichtige Ereignisse während der Analyse.

### Threat Intelligence Analysis Reporting

Umfangreiche Intelligence-Reports liefern Ihnen weit mehr Informationen als bloße Einstufungen wie „unbedenklich“, „schädlich“ oder „unbekannt“. Mit Data Science und Forschungsergebnissen aus den SophosLabs erhalten Sie einen detaillierten Einblick in die Eigenschaften einer Bedrohung.



Der Threat Meter liefert praktisch sofort ein Ergebnis – auch wenn die weitere Analyse noch nicht abgeschlossen ist.



# Sophos XG Series Appliances – auf einen Blick

Unsere Hardware Appliances der XG Serie sind speziell gefertigte Geräte mit modernster Multi-Core-Technologie, großzügiger RAM-Dimensionierung und Solid-State Storage. Egal, ob Sie ein Kleinunternehmen oder ein auf mehrere Standorte verteiltes Großunternehmen schützen möchten – Sie erhalten branchenführende Performance.

## Produktmatrix

Modell	Technische Spezifikationen					Durchsatz <sup>1</sup>				
	Revision Nr.	Formfaktor	Ports/ Slots (max. Ports)	„w“-Model*	Austauschbare Komponenten	Firewall (MBit/s)	IPsec VPN (MBit/s)	NGFW (MBit/s)	Bedrohungsschutz (MBit/s)	Xstream SSL (MBit/s)
<b>XG 86(w)</b>	1	Desktop	4	Wi-Fi 5	--	3.100	225	350	145	75
<b>XG 106(w)</b>	1	Desktop	4	Wi-Fi 5	opt. ext. Stromversorgung	3.550	330	400	150	75
<b>XG 115(w)</b>	3	Desktop	4	Wi-Fi 5	opt. ext. Stromversorgung	4.000	560	1.000	375	130
<b>XG 125(w)</b>	3	Desktop	9/1 (9)	Wi-Fi 5	opt. ext. Stromversorgung, 3G/4G	7.000	1.500	1.275	400	170
<b>XG 135(w)</b>	3	Desktop	9/1 (9)	Wi-Fi 5	opt. ext. Stromversorgung, 3G/4G, WLAN**	7.500	1.700	1.800	600	210
<b>XG 210</b>	3	1U	8/1 (16)	--	opt. ext. Stromversorgung	29.000	1.920	3.200	800	230
<b>XG 230</b>	2	1U	8/1 (16)	--	opt. ext. Stromversorgung	32.000	2.100	4.500	1.000	280
<b>XG 310</b>	2	1U	12/1 (20)	--	opt. ext. Stromversorgung	35.000	3.050	5.300	1.550	370
<b>XG 330</b>	2	1U	12/1 (20)	--	opt. ext. Stromversorgung	38.000	3.940	9.300	2.100	560
<b>XG 430</b>	2	1U	10/2 (26)	--	opt. ext. Stromversorgung	55.000	5.000	10.000	2.200	600
<b>XG 450</b>	2	1U	10/2 (26)	--	opt. int. Stromversorgung	65.000	6.100	13.900	3.400	770
<b>XG 550</b>	2	2U	8/4 (32)	--	Stromversorgung, SSD, Lüfter	75.000	8.500	15.300	6.000	1.000
<b>XG 650</b>	2	2U	8/6 (48)	--	Stromversorgung, SSD, Lüfter	85.000	9.000	18.000	7.700	1.350
<b>XG 750</b>	2	2U	8/8 (64)	--	Stromversorgung, SSD, Lüfter	100.000	12.500	19.200	9.400	1.400

\* 802.11ac Wave 2

\*\* zweite WLAN-Modul-Option nur auf 135w (XG v17 MR6 oder höher erforderlich)

## Das erwartet Sie mit jeder XG Series Appliance

- Vollständige Wireless Protection in der Basislizenz enthalten
- On-Box Reporting oder Reporting für 7 Tage über Sophos Central
- Kostenlose Verwaltung über Sophos Central
- Flexibilität zum Hinzufügen optionaler Anschlussmodule, um Ihre Firewall an Änderungen Ihrer Umgebung anzupassen

**Bitte beachten:** Für die aktuelle Version 18.x der XG Firewall (SFOS) sind mindestens 4 GB RAM erforderlich.

# Sophos XG Serie – Desktop: KMU und Zweigstellen

Unsere Desktop-Appliances bieten das perfekte Preis-Leistungs-Verhältnis für Ihr Kleinunternehmen oder Zweigstellen. Alle Modelle verfügen über bereits integrierte oder als Add-on erhältliche Anschlussmöglichkeiten. Ein „w“ am Ende der Modellbezeichnung weist darauf hin, dass die Appliance über integriertes WLAN verfügt.

## XG 86 und XG 86w

Diese Einstiegs-Desktop-Firewalls sind die ideale Wahl für preisbewusste Kleinunternehmen, den Einzelhandel sowie kleine Büros oder Home Offices.

- Optional mit integriertem 802.11ac-WLAN
- Lüfterlos

**Bitte beachten:** Die XG 86 und 86w unterstützen nicht alle erweiterten Funktionen wie On-Box-Reporting, Scans mit zwei Scan-Engines, WAF-Antivirus-Scans und die Message-Transfer-Agent(MTA)-Funktionalität. Sollten Sie diese Funktionen benötigen, empfehlen wir unsere XG 106(w).

[Detaillierte technische Spezifikationen](#)

## XG 106, XG 106w, XG 115, XG 115w

Diese Desktop-Firewalls bieten ein exzellentes Preis-Leistungs-Verhältnis und eignen sich daher ideal für Kleinunternehmen und Außenstellen. Diese Modelle sind mit 4 integrierten GbE-Kupferports und 1 geteilter SFP-Schnittstelle ausgestattet (z. B. für den Einsatz mit unserem optionalen DSL-Modem oder einem SFP-Fiber-Transceiver zum Anschluss des Geräts an einen Server oder Switch). Eine optionale zweite Stromversorgung bietet eine für dieses Produktsegment außergewöhnliche Ausfallsicherheit.

- Optional mit integriertem 802.11ac-WLAN
- 4 integrierte GbE-Kupferports und 1 geteilte SFP-Schnittstelle
- Optionale zweite Stromversorgung

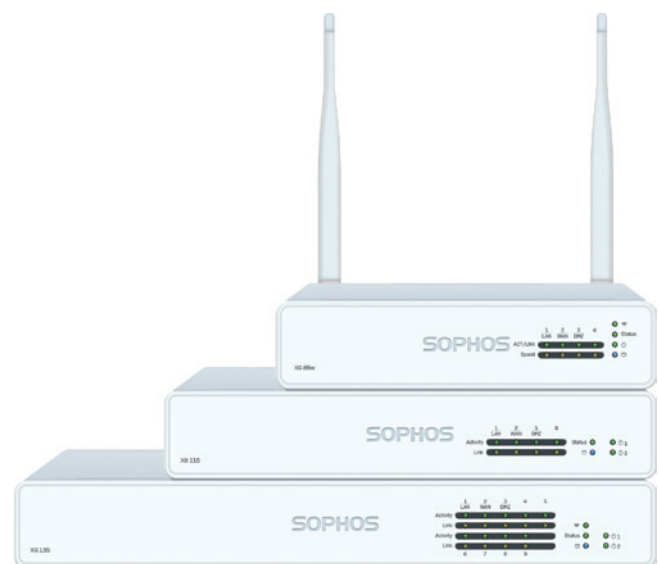
[Detaillierte technische Spezifikationen](#)

## XG 125, XG 125w, XG 135, XG 135w

Diese leistungsstarken Firewall-Appliances bieten bei einem Desktop-Formfaktor und -Preis 1U-Performance. Wenn Sie ein Kleinunternehmen oder Außenstellen schützen müssen oder über ein beschränktes Budget verfügen, sind diese Modelle die ideale Wahl. Diese Modelle sind mit 8 integrierten GbE-Kupferports und 1 SFP-Port ausgestattet (z. B. für den Einsatz mit unserem optionalen DSL-Modem oder einem SFP-Fiber-Transceiver zum Anschluss des Geräts an einen Server oder Switch). Ein Erweiterungsschacht bietet weitere Anschlussmöglichkeiten (z. B. für unser 3G-/4G-Modul). Für die XG 135w ist außerdem ein zweites WLAN-Sendemodul verfügbar. Eine optionale zweite Stromversorgung garantiert eine unterbrechungsfreie Business Continuity für diese Modelle.

- Optional mit integriertem 802.11ac-WLAN
- 8 integrierte GbE-Kupferports plus 1 SFP-Port
- Erweiterungsschacht für optionales 3G-/4G-Modul
- Optionales zweites WLAN-Sendemodul für die XG 135w
- Optionale zweite Stromversorgung

[Detaillierte technische Spezifikationen](#)



# Sophos XG Serie – Desktop: KMU und Zweigstellen

## XG 86 und XG 86w

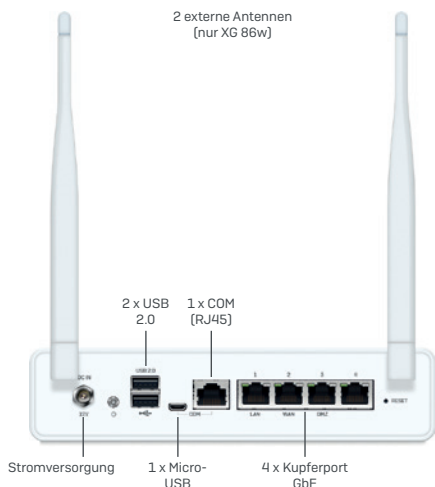
### Technische Spezifikationen

**Bitte beachten:** Die XG 86 und 86w unterstützen nicht alle erweiterten Funktionen wie On-Box-Reporting, Scans mit zwei Scan-Engines, WAF-Antivirus-Scans und die Message-Transfer-Agent(MTA)-Funktionalität. Sollten Sie diese Funktionen benötigen, empfehlen wir unsere XG 106[w].

#### Frontansicht



#### Rückansicht



#### Umgebung

Leistungsaufnahme	12W, 40,94 BTU/h (Leerlauf) 20,4W, 69,6 BTU/h (Volllast)
Betriebstemperatur	0–40°C (Betrieb) -20–+80°C (Lagerung)
Luftfeuchtigkeit	10 %–90 %, nicht kondensierend

#### Produktzertifizierungen

Zertifizierungen	CB, CE, FCC, ISED (IC), VCCI, RCM, UL, CCC, BIS, Anatel, KC (nur w-Modelle)
------------------	---

#### Performance<sup>1</sup>

	XG 86(w) Rev. 1
Firewall-Durchsatz	3.100 MBit/s
Firewall IMIX	850 MBit/s
IPS-Durchsatz	480 MBit/s
NGFW-Durchsatz	350 MBit/s
Durchsatz Bedrohungsschutz	145 MBit/s
Gleichzeitige Verbindungen	1.570.000
Neue Verbindungen/Sek.	14.500
IPsec-VPN-Durchsatz	225 MBit/s
XStream-SSL-Entschlüsselung + Bedrohungsschutz	75 MBit/s
Gleichzeitige Verbindungen XStream SSL	8.192

#### Wireless-Spezifikationen (nur XG 86w)

Anzahl Antennen	2 externe
MIMO-Funktionen	2 x 2:2
WLAN-Schnittstelle	802.11a/b/g/n/ac (2,4 GHz/5 GHz)

#### Physische Schnittstellen

Speicher	16 GB eMMC
Ethernet-Schnittstellen (fest)	4 GbE Kupfer
I/O-Ports (hinten)	2 x USB 2.0 1 x Micro-USB 1 x COM (RJ45)
Stromversorgung	extern, automatische Bereichseinstellung DC: 12 V, 100–240 VAC, 24 W@50–60 Hz

#### Physische Spezifikationen

Montage	Rackmontage-Kit erhältlich (muss separat bestellt werden)
Abmessungen Breite x Tiefe x Höhe	190 x 117 x 43 mm
Gewicht	0,75 kg (ohne Verpackung) 1,9 kg (mit Verpackung) [„w“-Modell geringfügig höher]

# Sophos XG Serie – Desktop: KMU und Zweigstellen

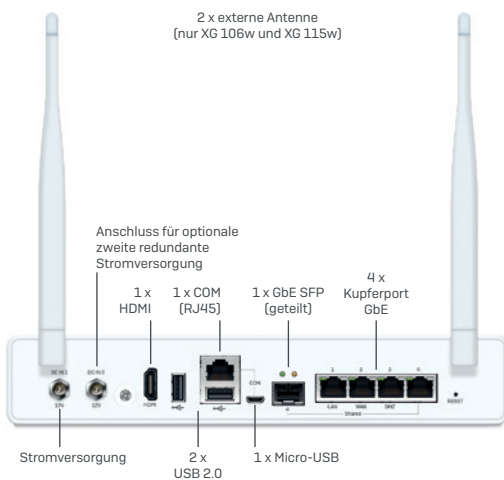
## XG 106, XG 106w, XG 115, XG 115w

### Technische Spezifikationen

#### Frontansicht



#### Rückansicht



#### Umgebung

Leistungsaufnahme	8,88W, 30,28 BTU/h (Leerlauf) 10,44W, 35,6 BTU/h (Volllast)
Betriebstemperatur	0–40°C (Betrieb) -20–+80°C (Lagerung)
Luftfeuchtigkeit	10 %–90 %, nicht kondensierend

#### Produktzertifizierungen

Zertifizierungen	CB, CE, FCC, ISED (IC), VCCI, RCM, UL, CCC, BIS, Anatel, KC (nur w-Modelle)
------------------	---

Performance <sup>1</sup>	XG 106(w) Rev. 1	XG 115(w) Rev. 3
Firewall-Durchsatz	3.550 MBit/s	4.000 MBit/s
Firewall IMIX	2.000 MBit/s	2.700 MBit/s
IPS-Durchsatz	490 MBit/s	950 MBit/s
NGFW-Durchsatz	400 MBit/s	1.000 MBit/s
Durchsatz Bedrohungsschutz	150 MBit/s	375 MBit/s
Gleichzeitige Verbindungen	1.570.000	1.570.000
Neue Verbindungen/Sek.	14.700	19.400
IPsec-VPN-Durchsatz	330 MBit/s	560 MBit/s
XStream-SSL-Entschlüsselung + Bedrohungsschutz	75 MBit/s	130 MBit/s
Gleichzeitige Verbindungen XStream SSL	8.192	8.192

#### Wireless-Spezifikation (nur XG 106w und XG 115w)

Anzahl Antennen	2 externe
MIMO-Funktionen	2 x 2:2
WLAN-Schnittstelle	802.11a/b/g/n/ac [2,4 GHz/5 GHz]

#### Physische Schnittstellen

Speicher (lokale Quarantäne/Protokolle)	integrierte SSD
Ethernet-Schnittstellen (fest)	4 GbE Kupfer 1 GbE SFP (geteilt)*
Anschlussmodule (optional)	SFP-DSL-Modul (VDSL2) SFP-Transceiver
I/O-Ports (hinten)	2 x USB 2.0 1 x Micro-USB 1 x COM (RJ45) 1 x HDMI
Stromversorgung	extern, automatische Bereichseinstellung DC: 12 V, 100–240 VAC, 36 W@50–60 Hz Optional redundante Stromversorgung (extern)

#### Physische Spezifikationen

Montage	Rackmontage-Kit erhältlich (muss separat bestellt werden)
Abmessungen Breite x Tiefe x Höhe	245 x 157 x 44 mm
Gewicht	1,17 kg (ohne Verpackung) 2,4 kg (mit Verpackung) („w“-Modelle geringfügig höher)

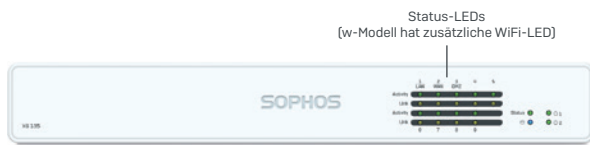
\* SFP-Transceiver separat erhältlich

# Sophos XG Serie – Desktop: KMU und Zweigstellen

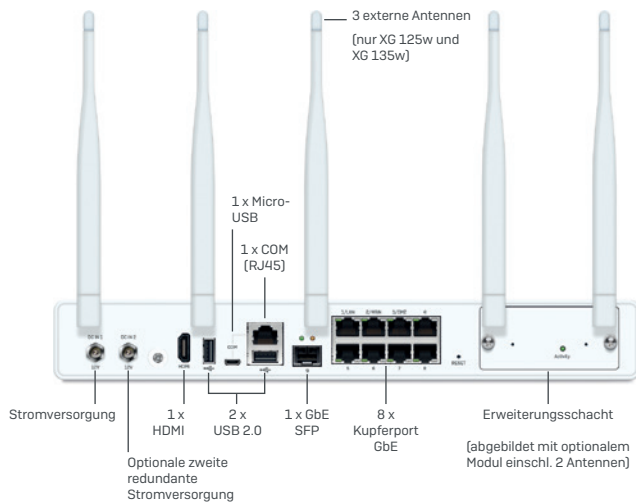
## XG 125, XG 125w, XG 135, XG 135w

### Technische Spezifikationen

#### Frontansicht



#### Rückansicht



#### Umgebung

Leistungsaufnahme	18,6W, 63,426 BTU/h (Leerlauf) 20,04W, 68,336 BTU/h (Volllast)
Betriebstemperatur	0–40°C (Betrieb) -20–+80°C (Lagerung)
Luftfeuchtigkeit	10 %–90 %, nicht kondensierend

#### Produktzertifizierungen

Zertifizierungen	CB, UL, CE, FCC, ISED, VCCI, MIC (Japan), RCM, CCC, KC In Planung: BIS
------------------	--

Performance <sup>1</sup>	XG 125(w) Rev. 3	XG 135(w) Rev. 3
Firewall-Durchsatz	7.000 MBit/s	7.500 MBit/s
Firewall IMIX	3.500 MBit/s	4.300 MBit/s
IPS-Durchsatz	1.530 MBit/s	1.900 MBit/s
NGFW-Durchsatz	1.275 MBit/s	1.800 MBit/s
Durchsatz Bedrohungsschutz	400 MBit/s	600 MBit/s
Gleichzeitige Verbindungen	1.570.000	4.200.000
Neue Verbindungen/Sek.	29.300	37.200
IPsec-VPN-Durchsatz	1.500 MBit/s	1.700 MBit/s
XStream-SSL-Entschlüsselung + Bedrohungsschutz	170 MBit/s	210 MBit/s
Gleichzeitige Verbindungen XStream SSL	8.192	12.288

#### Wireless-Spezifikation (nur XG 125w und XG 135w)

Anzahl Antennen	3 externe
MIMO-Funktionen	3 x 3:3
WLAN-Schnittstelle	802.11a/b/g/n/ac [2,4 GHz/5 GHz]

#### Physische Schnittstellen

Speicher (lokale Quarantäne/Protokolle)	integrierte SSD
Ethernet-Schnittstellen (fest)	8 GbE Kupfer 1 GbE SFP*
Anzahl der Erweiterungssteckplätze	1
Anschlussmodule (optional)	SFP-DSL-Modul (VDSL2) 3G-/4G-Modul 802.11ac-WLAN-Sender 2x2:2 (nur XG 135w) SFP-Transceiver
I/O-Ports (hinten)	2 x USB 2.0 1 x Micro-USB 1 x COM (RJ45) 1 x HDMI
Stromversorgung	extern, automatische Bereichseinstellung DC: 12 V, 100–240 VAC, 36 W@50–60 Hz Optional redundante Stromversorgung (extern)

#### Physische Spezifikationen

Montage	Rackmontage-Kit erhältlich (muss separat bestellt werden)
Abmessungen Breite x Tiefe x Höhe	320 x 212 x 44 mm
Gewicht	1,9 kg (ohne Verpackung) 3,3 kg (mit Verpackung) [„w“-Modelle geringfügig höher]

\* SFP-Transceiver separat erhältlich

# Sophos XG Serie – 1U: Distributed Edge

Unsere 1U-Rackmontage-Appliances sind die ideale Wahl für mittelgroße und verteilte Unternehmen, die verschiedene Anschlussmöglichkeiten und die Flexibilität benötigen, das Netzwerk auf neue Anforderungen anpassen zu können. Die Redundanzoptionen in dieser Reihe sind einmalig.

## 1U kurz

### XG 210, XG 230

Die Sophos XG 210 und XG 230 sind speziell auf die Bedürfnisse von kleinen bis mittelständischen Unternehmen und Außenstellen abgestimmt. Sie basieren auf modernster Multi-Core-Technologie und sind mit 6 GbE-Kupferports, 2 GbE SFP-Glasfaserports sowie einem Flexi-Port-Steckplatz zur Konfiguration mit einem optionalen Modul ausgestattet. Damit liefern sie optimale Flexibilität und hohe Durchsatzraten bei einem erstklassigen Preis-Leistungs-Verhältnis. Eine externe redundante Stromversorgung ist bei diesen Modellen optional.

- ▶ 6 GbE-Kupferports plus 2 integrierte GbE-SFP-Ports
- ▶ Ein modularer „Flexi Port“-Schacht zur Verwendung mit einer Reihe von optionalen LAN-Modulen
- ▶ Optionale zweite externe Stromversorgung

[Detaillierte technische Spezifikationen](#)

### XG 310, XG 330

Die Modelle Sophos XG 310 und XG 330 sind skalierbare Appliances, die sich für Organisationen mit vielen Standorten und für mittelgroße Unternehmen eignen. Mit SSDs für On-Box-Reporting, Protokolle und Spam-Quarantäne sind sie äußerst reaktionsstark – selbst in Umgebungen mit einem hohen Datenverkehrsaufkommen. Jedes Modell ist mit 8 GbE-Kupferports, 2 GbE-SFP-Glasfaserports, 2 10 GbE SFP+-Glasfaserports sowie einem Flexi-Port-Steckplatz zur Konfiguration mit einem optionalen Modul ausgestattet. Sie bieten optimale Performance und Flexibilität sowie Redundanz durch eine optionale externe Stromversorgung.

- ▶ 8 GbE-Kupferports, 2 GbE-SFP-Ports plus 2 integrierte 10 GbE-SFP+-Ports
- ▶ Ein modularer „Flexi Port“-Schacht zur Verwendung mit einer Reihe von optionalen LAN-Modulen
- ▶ Optionale zweite externe Stromversorgung

[Detaillierte technische Spezifikationen](#)

## 1U lang

### XG 430, XG 450

Die Sophos XG 430 und XG 450 bieten optimale Performance und Effizienz für weitverzweigte Unternehmen und größere Mittelstands-Unternehmen. Die Anschlussmöglichkeiten sind für rackmontierbare Appliances einmalig. Jedes Modell ist mit 8 GbE-Kupferports, 2 10 GbE SFP+-Ports und 2 zusätzlichen Flexi-Port-Steckplätzen ausgestattet, die Sie mit optionalen Modulen Ihrer Wahl konfigurieren können. Um eine hohe Verfügbarkeit zu gewährleisten, bietet die XG 450 außerdem für eine 1U-Appliance einmalige Redundanz-Features – mit einer zweiten integrierten SSD (RAID) und eine optionale zweite Stromversorgung ist für beide Modelle verfügbar.

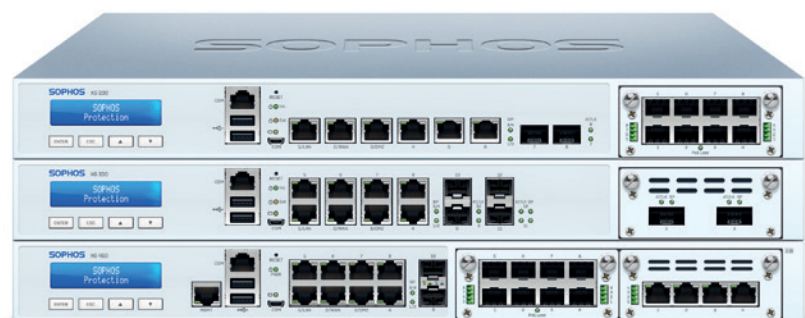
- ▶ 8 GbE-Kupferports plus 2 integrierte 10 GbE-SFP+-Ports
- ▶ Zwei modulare „Flexi Port“-Schächte zur Verwendung mit einer Reihe von optionalen LAN-Modulen
- ▶ Zweite SSD (RAID) integriert
- ▶ Optionale zweite interne Stromversorgung

[Detaillierte technische Spezifikationen](#)

### Unsere Anschlussstipps:

Mit den Access Points der APX Serie können Sie Ihre WLANs mit Ihrer Firewall als Controller verwalten. Falls Sie Ihre kleineren Büros oder Remote-Standorte sicher an Ihre Hauptniederlassung anbinden möchten, ist Sophos SD-RED die ideale Wahl für Sie.

Mehr erfahren Sie am Ende dieser Broschüre.

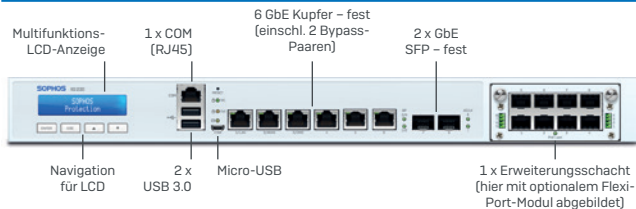


# Sophos XG Serie – 1U: Distributed Edge

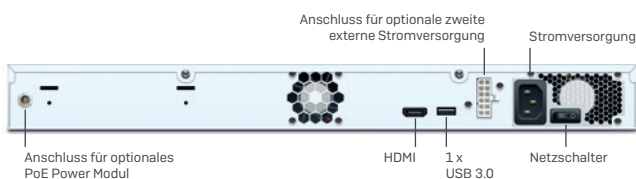
## XG 210, XG 230

### Technische Spezifikationen

#### Frontansicht



#### Rückansicht



#### Umgebung

<b>Leistungsaufnahme</b>	XG 210: 19 W, 65 BTU/h (Leerlauf) 35 W, 119 BTU/h (Volllast) XG 230: 21W, 72 BTU/h (Leerlauf) 41W, 141 BTU/h (Volllast)
<b>Betriebstemperatur</b>	0–40°C (Betrieb) -20–+80°C (Lagerung)
<b>Luftfeuchtigkeit</b>	10 %–90 %, nicht kondensierend

#### Produktzertifizierungen

<b>Zertifizierungen</b>	CB, UL, CE, FCC Class A, ISED, VCCI, RCM, CCC, KC, BIS
-------------------------	--

Performance <sup>1</sup>	XG 210 Rev. 3	XG 230 Rev. 2
Firewall-Durchsatz	29.000 MBit/s	32.000 MBit/s
Firewall IMIX	12.100 MBit/s	14.800 MBit/s
IPS-Durchsatz	4.200 MBit/s	4.900 MBit/s
NGFW-Durchsatz	3.200 MBit/s	4.500 MBit/s
Durchsatz Bedrohungsschutz	800 MBit/s	1.000 MBit/s
Gleichzeitige Verbindungen	6.570.000	6.570.000
Neue Verbindungen/Sek.	88.900	108.900
IPsec-VPN-Durchsatz	1.920 MBit/s	2.100 MBit/s
XStream-SSL-Entschlüsselung + Bedrohungsschutz		
Gleichzeitige Verbindungen XStream SSL	18.432	18.432

#### Physische Schnittstellen

<b>Speicher (lokale Quarantäne/Protokolle)</b>	integrierte SSD
<b>Ethernet-Schnittstellen (fest)</b>	6 GbE Kupfer (einschl. 2 Bypass-Paaren) 2 GbE SFP*
<b>Anzahl Flexi-Port-Steckplätze</b>	1
<b>Flexi-Port-Module (optional)</b>	8-Port GbE Kupfer 8-Port GbE SFP* 2-Port 10 GbE SFP+* 4-Port 10 GbE SFP+* 2-Port 40 GbE QSFP+* 4-Port GbE PoE 8-Port GbE PoE 4-Port GE Kupfer LAN Bypass
<b>Anschlussmodule (optional)</b>	SFP-DSL-Modul (VDSL2) SFP/SFP+ Transceiver
<b>I/O-Ports</b>	2 x USB 3.0 (vorne) 1 x Mikro-USB (vorne) 1 x USB 3.0 (hinten) 1 x COM (RJ45) (vorne) 1 x HDMI (hinten)
<b>Anzeige</b>	Multifunktions-LCD-Modul
<b>Stromversorgung</b>	intern, automatische Bereichseinstellung 100–240 VAC, 50–60 Hz Optional zusätzliche Stromversorgung (extern)

#### Physische Spezifikationen

<b>Montage</b>	1U rackmontierbar (2 Rackmontage-Winkel inbegriffen)
<b>Abmessungen Breite x Tiefe x Höhe</b>	438 x 344,4 x 44 mm
<b>Gewicht</b>	5,2 kg (ohne Verpackung) 7,7 kg (mit Verpackung)

\* Transceiver (Mini-GBICs) separat erhältlich

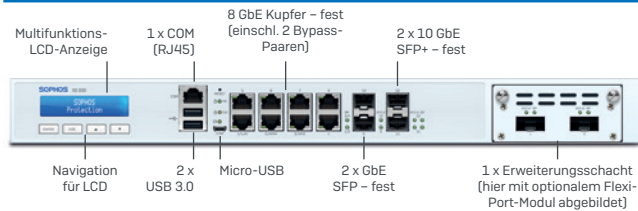


# Sophos XG Serie – 1U: Distributed Edge

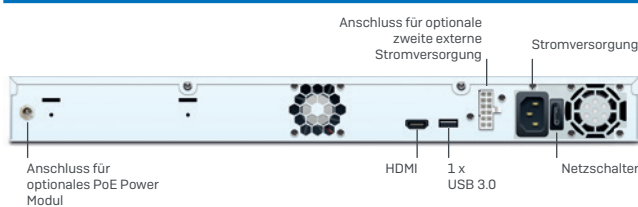
## XG 310, XG 330

### Technische Spezifikationen

#### Frontansicht



#### Rückansicht



#### Umgebung

<b>Leistungsaufnahme</b>	XG 310: 32W, 109 BTU/h (Leerlauf) 49W, 167 BTU/h (Volllast) XG 330: 36W, 122 BTU/h (Leerlauf) 54W, 184 BTU/h (Volllast)
<b>Betriebstemperatur</b>	0–40°C (Betrieb) -20–+80°C (Lagerung)
<b>Luftfeuchtigkeit</b>	10 %–90 %, nicht kondensierend

#### Produktzertifizierungen

<b>Zertifizierungen</b>	CB, UL, CE, FCC Class A, ISED, VCCI, RCM, CCC, KC, BIS
-------------------------	--

Performance <sup>1</sup>	XG 310 Rev. 2	XG 330 Rev. 2
Firewall-Durchsatz	35.000 MBit/s	38.000 MBit/s
Firewall IMIX	21.200 MBit/s	24.200 MBit/s
IPS-Durchsatz	7.200 MBit/s	10.000 MBit/s
NGFW-Durchsatz	5.300 MBit/s	9.300 MBit/s
Durchsatz Bedrohungsschutz	1.550 MBit/s	2.100 MBit/s
Gleichzeitige Verbindungen	10.170.000	10.490.000
Neue Verbindungen/Sek.	138.000	140.000
IPsec-VPN-Durchsatz	3.050 MBit/s	3.940 MBit/s
XStream-SSL-Entschlüsselung + Bedrohungsschutz	370 MBit/s	560 MBit/s
Gleichzeitige Verbindungen XStream SSL	55.296	55.296

#### Physische Schnittstellen

<b>Speicher (lokale Quarantäne/Protokolle)</b>	integrierte SSD
<b>Ethernet-Schnittstellen (fest)</b>	8 GbE Kupfer (einschl. 2 Bypass-Paaren) 2 GbE SFP* 2 10 GbE SFP+*
<b>Anzahl Flexi-Port-Steckplätze</b>	1
<b>Flexi-Port-Module (optional)</b>	8-Port GbE Kupfer 8-Port GbE SFP* 2-Port 10 GbE SFP+* 4-Port 10 GbE SFP+* 2-Port 40 GbE QSFP+* 4-Port GbE PoE 8-Port GbE PoE 4-Port GbE Kupfer LAN Bypass
<b>Anschlussmodule (optional)</b>	SFP-DSL-Modul (VDSL2) SFP/SFP+ Transceiver
<b>I/O-Ports</b>	2 x USB 3.0 (vorne) 1 x Mikro-USB (vorne) 1 x USB 3.0 (hinten) 1 x COM (RJ45) (vorne) 1 x HDMI (hinten)
<b>Anzeige</b>	Multifunktions-LCD-Modul
<b>Stromversorgung</b>	intern, automatische Bereichseinstellung 100–240 VAC, 50–60 Hz Optional zusätzliche Stromversorgung (extern)

#### Physische Spezifikationen

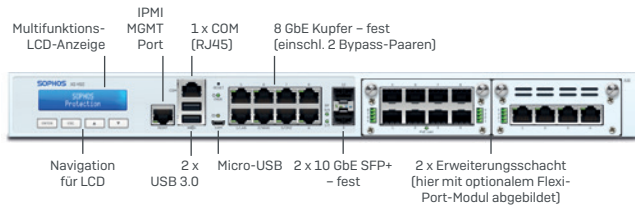
<b>Montage</b>	1U rackmontierbar (2 Rackmontage-Winkel inbegriffen)
<b>Abmessungen Breite x Tiefe x Höhe</b>	438 x 405,5 x 44 mm
<b>Gewicht</b>	5,8 kg (ohne Verpackung) 8,8 kg (mit Verpackung)

\* Transceiver (Mini-GBICs) separat erhältlich

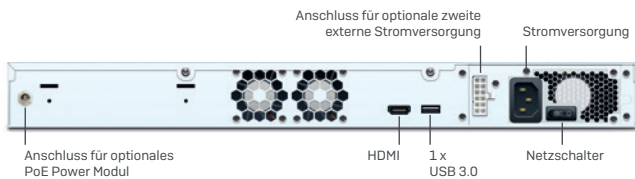
# Sophos XG Serie – 1U: Distributed Edge XG 430, XG 450

## Technische Spezifikationen

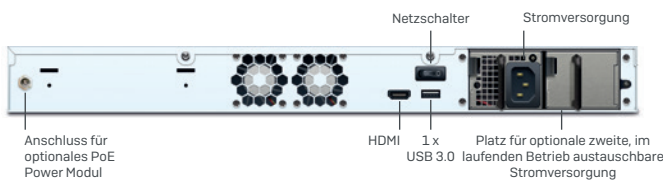
### Frontansicht



### Rückansicht XG 430



### Rückansicht XG 450



### Umgebung

Leistungsaufnahme	XG 430: 28W, 96 BTU/h (Leerlauf) 79W, 270 BTU/h (Volllast) XG 450: 31W, 107 BTU/h (Leerlauf) 83W, 283 BTU/h (Volllast)
Betriebstemperatur	0–40°C (Betrieb) -20–80°C (Lagerung)
Luftfeuchtigkeit	10 %–90 %, nicht kondensierend

### Produktzertifizierungen

Zertifizierungen	CB, UL, CE, FCC Class A, ISED, VCCI, RCM, CCC, KC, BIS
------------------	--

Performance <sup>1</sup>	XG 430 Rev. 2	XG 450 Rev. 2
Firewall-Durchsatz	55.000 MBit/s	65.000 MBit/s
Firewall IMIX	26.900 MBit/s	34.000 MBit/s
IPS-Durchsatz	10.800 MBit/s	14.700 MBit/s
NGFW-Durchsatz	10.000 MBit/s	13.900 MBit/s
Durchsatz Bedrohungsschutz	2.200 MBit/s	3.400 MBit/s
Gleichzeitige Verbindungen	13.640.000	13.640.000
Neue Verbindungen/Sek.	146.000	187.000
IPsec-VPN-Durchsatz	5.000 MBit/s	6.100 MBit/s
XStream-SSL-Entschlüsselung + Bedrohungsschutz	600 MBit/s	770 MBit/s
Gleichzeitige Verbindungen XStream SSL	102.400	102.400

### Physische Schnittstellen

Speicher (lokale Quarantäne/Protokolle)	integrierte SSD	2 x integrierte SSD
Ethernet-Schnittstellen (fest)	8 GbE Kupfer (einschl. 2 Bypass-Paaren) 2 10 GbE SFP+*	
Anzahl Flexi-Port-Steckplätze	2	
Flexi-Port-Module (optional)	8-Port GbE Kupfer 8-Port GbE SFP* 2-Port 10 GbE SFP+* 4-Port 10 GbE SFP+* 2-Port 40 GbE QSFP+* 4-Port GbE PoE 8-Port GbE PoE 4-Port GbE Kupfer LAN Bypass	
Anschlussmodule (optional)	SFP-DSL-Modul (VDSL2) SFP/SFP+ Transceiver	
I/O-Ports	2 x USB 3.0 (vorne) 1 x Mikro-USB (vorne) 1 x USB 3.0 (hinten) 1 x COM (RJ45) (vorne) 1 x IPMI (vorne) 1 x HDMI (hinten)	
Anzeige	Multifunktions-LCD-Modul	
Stromversorgung	intern, automatische Bereichseinstellung 100–240 VAC, 50–60 Hz Optional zusätzliche Stromversorgung (extern)	intern, automatische Bereichseinstellung 100–240 VAC, 50–60 Hz optional zusätzliche Hot-Swap-Stromversorgung (intern)

### Physische Spezifikationen

Montage	1U rackmontierbar (Gleitschienen im Lieferumfang enthalten)	
Abmessungen Breite x Tiefe x Höhe	438 x 507,7 x 44 mm	
Gewicht	7,6 kg (ohne Verpackung) 13,7 kg (mit Verpackung)	7,8 kg (ohne Verpackung) 14,8 kg (mit Verpackung)

\* Transceiver (Mini-GBICs) separat erhältlich

# Sophos XG Serie – 2U: Performance und Rechenzentrum

Unsere 2U-Rackmontage-Appliances wurden für weitverzweigte Großunternehmen entwickelt, die ein Firewall-Modell benötigen, das ein höheres Datenverkehrsaufkommen bewältigen kann. Mit diesen Modellen können Sie Ihre Konnektivität flexibel an Ihre Umgebung anpassen und erhalten Redundanz-Funktionen für unterbrechungsfreie Geschäftskontinuität.

## Performance

### XG 550, XG 650

Die Hochleistungs-Firewalls Sophos XG 550 und XG 650 sind auf den Schutz größerer, weitverzweigter und wachsender Unternehmen ausgelegt. Dank ihrer CPU-Technologie eignen sie sich bestens als komfortable All-in-One-Lösung oder als leistungsstarke Next-Generation Firewall. Die Modelle verfügen entweder über 4 [XG 550] oder 6 [XG 650] Flexi-Port-Erweiterungsschächte, sodass Sie die Anschlüsse ganz individuell an Ihre Umgebung anpassen können. Ein 8-Port GbE Kupfermodul ist als Standard im Lieferumfang enthalten. Zwei im laufenden Betrieb austauschbare SSDs und Stromversorgungen zählen in dieser Klasse zu den Standard-Redundanz-Features.

- ▶ 8-Port GbE Kupfermodul als Standard im Lieferumfang enthalten
- ▶ Mehrere Erweiterungsschächte zum Hinzufügen von Anschlussmodulen, einschl. Optionen für bis zu 40 GbE QSFP+
- ▶ Zwei SSDs und Stromversorgungen

[Detaillierte technische Spezifikationen](#)

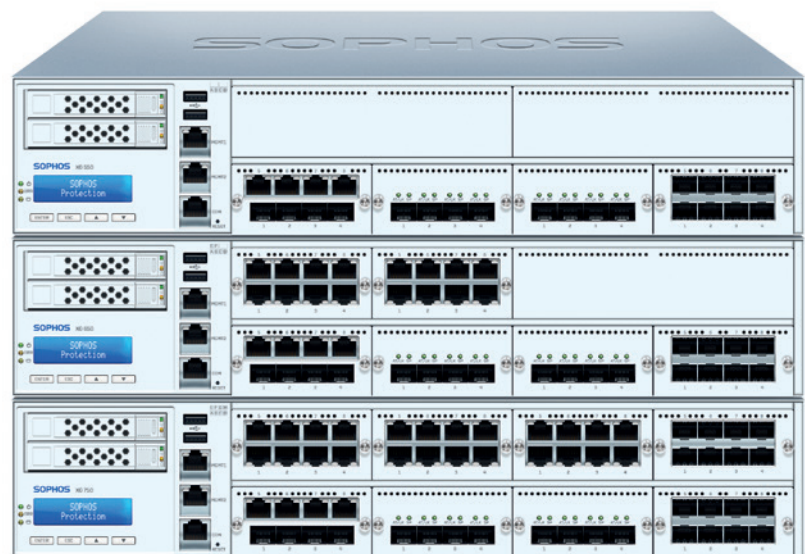
## Rechenzentrum

### XG 750

Die Hochleistungs-Firewall Sophos XG 750 ist auf Umgebungen verteilter Großunternehmen mit hohem Datenaufkommen ausgelegt. Multi-Core-CPU und Redundanz-Funktionen wie zwei SSDs, Stromversorgungen und austauschbare Lüfter sorgen für optimale Performance und lückenlosen Schutz Ihres Netzwerks. Mit insgesamt 8 Flexi-Port-Schächten (einer ist mit einem Standard-8-Port-GbE-Kupfermodul ausgestattet) sind der Konnektivität praktisch keine Grenzen gesetzt. Bei Verwendung der optionalen Module sind maximal 64 Ports möglich.

- ▶ 8-Port GbE Kupfermodul als Standard im Lieferumfang enthalten
- ▶ Acht Erweiterungsschächte zum Hinzufügen von Anschlussmodulen, einschl. Optionen für bis zu 40 GbE QSFP+
- ▶ Zwei SSDs, Stromversorgungen und austauschbare Lüfter

[Detaillierte technische Spezifikationen](#)

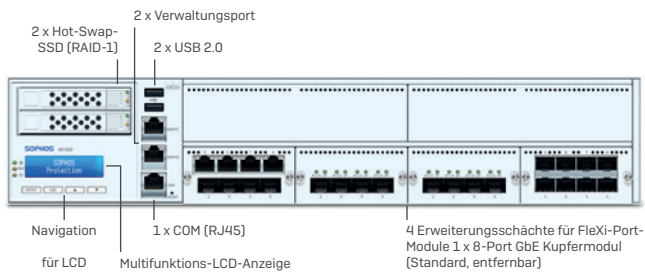


# Sophos XG Serie – 2U: Performance

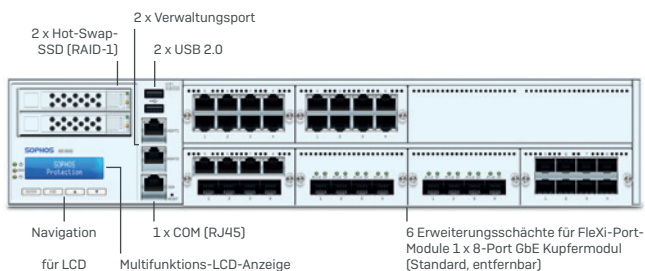
## XG 550, XG 650

### Technische Spezifikationen

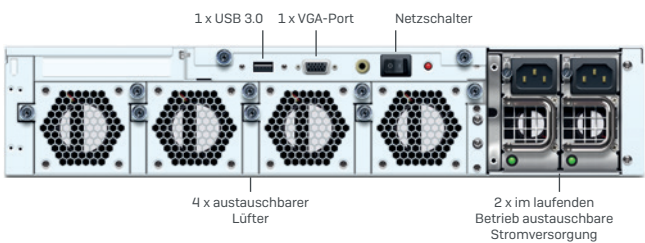
#### Frontansicht XG 550



#### Frontansicht XG 650



#### Rückansicht



#### Umgebung

Leistungsaufnahme	XG 550: 270,5 W, 922,98 BTU/h (Leerlauf)
	416,1 W, 1419,79 BTU/h (Volllast)
	XG 650: 320,5 W, 1093,59 BTU/h (Leerlauf)
Betriebstemperatur	493,1 W, 1682,53 BTU/h (Volllast)
	0–40°C (Betrieb) -40–+70°C (Lagerung)
Luftfeuchtigkeit	5%–90 %, nicht kondensierend

#### Produktzertifizierungen

Zertifizierungen	CB, UL, CE, FCC Class A, ISED, VCCI, RCM, CCC, KC, BIS
------------------	--

Performance <sup>1</sup>	XG 550 Rev. 2	XG 650 Rev. 2
Firewall-Durchsatz	75.000 MBit/s	85.000 MBit/s
Firewall IMIX	34.000 MBit/s	34.500 MBit/s
IPS-Durchsatz	17.000 MBit/s	20.250 MBit/s
NGFW-Durchsatz	15.300 MBit/s	18.000 MBit/s
Durchsatz Bedrohungsenschutz	6.000 MBit/s	7.700 MBit/s
Gleichzeitige Verbindungen	15.740.000	30.000.000
Neue Verbindungen/Sek.	213.800	220.000
IPsec-VPN-Durchsatz	8.500 MBit/s	9.000 MBit/s
XStream-SSL-Entschlüsselung + Bedrohungschutz	1.000 MBit/s	1.350 MBit/s
Gleichzeitige Verbindungen XStream SSL	204.800	512.000

#### Physische Schnittstellen

Speicher (lokale Quarantäne/Protokolle)	2 x integrierte Hot-Swap-SSD (RAID)	
Ethernet-Schnittstellen (entfernbar)	8 GbE Kupfer	
Anzahl Flexi-Port-Steckplätze	4	6
Flexi-Port-Module (optional)	8-Port GbE Kupfer 8-Port GbE SFP* 2-Port 10 GbE SFP+* 2-Port 40 GbE QSFP+* 4-Port 10 GbE SFP+* 4-Port SFP* plus 4-Port GbE Kupfer LAN Bypass	
Anschlussmodule (optional)	SFP-DSL-Modul (VDSL2) SFP/SFP+ Transceiver	
I/O-Ports	2 x USB 2.0 (vorne) 1 x USB 3.0 (hinten) 2 x Verwaltungspport (eth0/eth1, vorne) 1 x COM (RJ45) (vorne) 1 x VGA (hinten)	
Anzeige	Multifunktions-LCD-Modul	
Stromversorgung	2 x Hot-Swap-Stromversorgung, intern, automatische Bereichseinstellung 100–240 VAC, 50–60 Hz	

#### Physische Spezifikationen

Montage	2U-Gleitschienen (im Lieferumfang enthalten)
Abmessungen Breite x Tiefe x Höhe	438 x 600 x 88 mm
Gewicht	17,8 kg (ohne Verpackung) 27 kg (mit Verpackung)

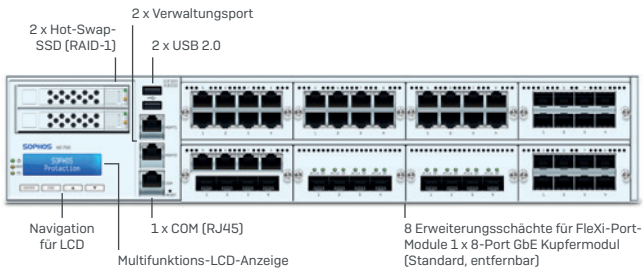
\* Transceiver (Mini-GBICs) separat erhältlich

# Sophos XG Serie – 2U: Rechenzentrum

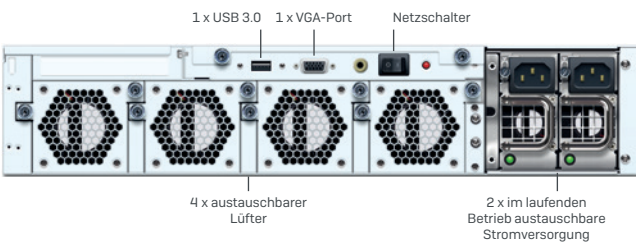
## XG 750

### Technische Spezifikationen

#### Frontansicht



#### Rückansicht



#### Umgebung

Leistungsaufnahme	326,5 W, 1114,01 BTU/h [Leerlauf] 512,2 W, 1747,62 BTU/h [Volllast]
Betriebstemperatur	0–40°C [Betrieb] -40–+70°C [Lagerung]
Luftfeuchtigkeit	5%–90 %, nicht kondensierend

#### Produktzertifizierungen

Zertifizierungen	CB, UL, CE, FCC Class A, ISED, VCCI, RCM, CCC, KC, BIS
------------------	--

#### Performance<sup>1</sup>

	XG 750 Rev. 2
Firewall-Durchsatz	100.000 MBit/s
Firewall IMIX	38.000 MBit/s
IPS-Durchsatz	23.000 MBit/s
NGFW-Durchsatz	19.200 MBit/s
Durchsatz Bedrohungsschutz	9.400 MBit/s
Gleichzeitige Verbindungen	30.000.000
Neue Verbindungen/Sek.	223.500
IPsec-VPN-Durchsatz	12.500 MBit/s
XStream-SSL-Entschlüsselung + Bedrohungsschutz	1.400 MBit/s
Gleichzeitige Verbindungen XStream SSL	512.000

#### Physische Schnittstellen

Speicher [lokale Quarantäne/Protokolle]	2 x integrierte Hot-Swap-SSD (RAID)
Ethernet-Schnittstellen [entfernbar]	8 GbE Kupfer
Anzahl Flexi-Port-Steckplätze	8
Flexi-Port-Module [optional]	8-Port GbE Kupfer 8-Port GbE SFP* 2-Port 10 GbE SFP+* 2-Port 40 GbE QSFP+* 4-Port 10 GbE SFP+* 4-Port SFP* plus 4-Port GbE Kupfer LAN Bypass
Anschlussmodule [optional]	SFP-DSL-Modul (VDSL2) SFP/SFP+ Transceiver
I/O-Ports	2 x USB 2.0 (vorne) 1 x USB 3.0 (hinten) 2 x Verwaltungsport (eth0/eth1, vorne) 1 x COM (RJ45) (vorne) 1 x VGA (hinten)
Anzeige	Multifunktions-LCD-Modul
Stromversorgung	2 x Hot-Swap, extern, automatische Bereichseinstellung 100–240 VAC, 50–60 Hz

#### Physische Spezifikationen

Montage	2U-Gleitschienen (im Lieferumfang enthalten)
Abmessungen Breite x Tiefe x Höhe	438 x 600 x 88 mm
Gewicht	17,8 kg [ohne Verpackung] 27 kg [mit Verpackung]

\* Transceiver (Mini-GBICs) separat erhältlich

# Flexible Anschlussmöglichkeiten mit optionalen Modulen















## Anschlussmodule

Um die Reichweite und Performance Ihres Netzwerks zu optimieren, können Sie Ihre Appliances um zusätzliche Anschlussmöglichkeiten erweitern.

Module		
<p><b>3G-/4G-Modul:</b>                      (nur für XG/SG 125(w) und 135(w) Rev. 3)                      2 externe Antennen, SIM-Kartensteckplatz                      Unterstützt LTE [Cat-6]/DC-HSPA+/HSPA+/HSPA/                      UMTS [WCDMA, APAC-Version auch TD-SCDMA]</p>	<p><b>DSL-Modem – SFP:</b>                      [für alle aktuellen SG/XG-Serien mit SFP-Port]                      SFP-Format unterstützt alle in ITU –T                      G.993.2, G.994.1, G.997.1 definierten                      VDSL2-Standards sowie die VDSL2-                      Profile 8a, 8b, 8c, 8d, 12a, 12b, 17a</p>	<p><b>Zweites WLAN-Sendemodul:</b>                      (nur für XG/SG 135w Rev. 3)                      802.11a/b/g/n/ac, 2 x 2 MIMO,                      2,4 oder 5 GHz, 2 externe Antennen</p>

## Flexi-Port-Module für 1U und 2U

Konfigurieren Sie Ihre Hardware so, dass sie zu Ihrer Infrastruktur passt, und nehmen Sie ganz einfach Änderungen daran vor, wenn Sie diese benötigen. Mit unseren optionalen Flexi-Port-LAN-Modulen können Sie Ihre Anschlüsse frei wählen – Kupfer, Glasfaser, 10GbE, 40 GbE – Sie entscheiden.

Flexi-Port-Module für 1U	Flexi-Port-Module für 2U
 <p>8-Port GbE Kupfer Flexi-Port-Modul                      (nur für SG/XG 2xx/3xx/4xx)</p>	 <p>8-Port GbE Kupfer Flexi-Port-Modul                      (nur für XG 750 und SG/XG 550/650 Rev. 2)</p>
 <p>8-Port GbE SFP Flexi-Port-Modul                      (nur für SG/XG 2xx/3xx/4xx)</p>	 <p>8-Port GbE SFP Flexi-Port-Modul                      (nur für XG 750 und SG/XG 550/650 Rev. 2)</p>
 <p>2-Port 10 GbE SFP+ Flexi-Port-Modul                      (nur für SG/XG 2xx/3xx/4xx)</p>	 <p>2-Port 10 GbE SFP+ Flexi-Port-Modul                      (nur für XG 750 und SG/XG 550/650 Rev. 2)</p>
 <p>4-Port 10 GbE SFP+ Flexi-Port-Modul                      (nur für SG/XG 2xx/3xx/4xx)</p>	 <p>4-Port 10 GbE SFP+ Flexi-Port-Modul                      (nur für XG 750 und SG/XG 550/650 Rev. 2)</p>
 <p>Flexi-Port-Modul, 4-Port GbE Kupfer LAN Bypass                      (nur für XG 2xx/3xx/4xx)</p>	 <p>4-Port GbE SFP plus 4-Port GbE Kupfer LAN Bypass Flexi-Port-Modul                      (nur für XG 750 und XG 550/650 Rev. 2)</p>
 <p>Flexi-Port-Modul, 2-Port 40 GbE QSFP+                      (nur für SG/XG 210 Rev. 3 und SG/XG 230, 3xx                      und 4xx Rev. 2)</p>	 <p>Flexi-Port-Modul, 2-Port 40 GbE QSFP+                      (nur für XG 750 und SG/XG 550/650 Rev. 2)</p>
 <p>PoE-Flexi-Port-Modul, 4-Port GbE Kupfer                      (nur für SG/XG 210 Rev. 3 und SG/XG 230, 3xx                      und 4xx Rev. 2)</p>	
 <p>PoE-Flexi-Port-Modul, 8-Port GbE Kupfer                      (nur für SG/XG 210 Rev. 3 und SG/XG 230, 3xx                      und 4xx Rev. 2)</p>	

Hinweis: Transceiver (Mini-GBICs) sind separat erhältlich.

# Sophos Wireless Protection

## Einfach. Sicher. Zuverlässig.

Vereinfachen und sichern Sie Ihre WLAN-Infrastruktur, indem Sie Ihre XG Firewall als Wireless Controller nutzen. Wenn Sie Ihre Sophos Access Points anschließen, werden sie automatisch erkannt. Konfigurieren Sie kontrollierte WLAN-Netzwerke für Besucher, externe Mitarbeiter und andere Gäste. Sie erreichen eine nahtlose Integration von Wireless in Ihre Firewall Protection, einheitliche Sicherheitsrichtlinien für Ihren drahtgebundenen und drahtlosen Datenverkehr sowie zuverlässiges Hochgeschwindigkeits-WLAN.





## Hardware-Appliances mit integriertem WLAN

Alle Desktop-Appliances der XG Serie sind mit integriertem Wireless Access Point erhältlich. Durch die Ergänzung von Sophos Access Points lässt sich die Reichweite weiter vergrößern.

## Technische Spezifikationen

Unsere APs der APX-Serie basieren auf den neuesten Hochgeschwindigkeits-WLAN-Chipsätzen der Enterprise-Klasse und verfügen über speziell gefertigte Antennen, erstklassige CPU- und Speicherressourcen sowie eine hardwarebeschleunigte Verschlüsselung. Sie sorgen dank 802.11ac-Wave 2-Technologie für einen höheren Belastungsdurchsatz, eine bessere Performance und mehr Sicherheit.

**Hinweis:** APX 320/530/740 werden ab v17.5 Maintenance Release 3 unterstützt. APX 120 wird ab v17.5 Maintenance Release 5 unterstützt.

Modell	APX 120	APX 320	APX 530	APX 740
				
<b>Bereitstellung</b>	Innenbereich; Desktop, Wand- oder Deckenmontage			
<b>WLAN-Standards</b>	802.11 a/b/g/n/ac			
<b>Sender</b>	1 x 2,4 GHz Single-Band 1 x 5 GHz Single-Band	1 x 2,4/5 GHz Dual-Band 1 x 5 GHz Single-Band 1x Bluetooth Low Energy (BLE – zur späteren Nutzung)	1 x 2,4 GHz Single-Band 1 x 5 GHz Single-Band 1x Bluetooth Low Energy (BLE – zur späteren Nutzung)	
<b>Antennen</b>	2 x interne Dual-Band-Antenne für Sender 1 und 2	2 x interne Dual-Band-Antenne für Sender 1 2 x interne 5-GHz-Antenne für Sender 2 1 x interne 2,4 GHz-Antenne für BLE	3 x interne 2,4-GHz-Antenne für Sender 1 3 x interne 5-GHz-Antenne für Sender 2 1 x interne 2,4 GHz-Antenne für BLE	4 x interne 2,4-GHz-Antenne für Sender 1 4 x interne 5-GHz-Antenne für Sender 2 1 x interne 2,4 GHz-Antenne für BLE
<b>Performance</b>	2x2:2 MU-MIMO		3 x 3:3 MU-MIMO	4 x 4:4 MU-MIMO
<b>Schnittstellen</b>	1 x 12 V DC-in 1 x RJ45 10/100/1000 Ethernet mit PoE	1 x RJ45 serielle Konsolenschnittstelle 1 x RJ45 10/100/1000 Ethernet mit PoE	1 x RJ45 serielle Konsolenschnittstelle 1 x RJ45 10/100/1000-Ethernet-Port 1 x RJ45 10/100/1000 Ethernet mit PoE	
<b>Leistungsaufnahme [MAX.]</b>	11,8 W	11,5 W	16,7 W	22,4 W
<b>Power-over-ethernet [MIN.]</b>	PoE 802.3af		PoE+ 802.3at	
<b>Abmessungen Breite x Tiefe x Höhe</b>	144 x 144 x 33,5 mm	155 x 155 x 38 mm	183 x 183 x 39 mm	195 x 195 x 43 mm
<b>Gewicht</b>	0,256 kg	0,474 kg	0,922 kg	1,012 kg

Wenn Sie Ressourcen auf Ihrer Firewall freisetzen und die Skalierbarkeit verbessern möchten, können Sie Ihre Sophos Access Points in der Cloud optional über Sophos Central verwalten. Hierzu ist eine separate Lizenz erforderlich.

Weitere technische Details finden Sie unter [www.sophos.de/compare-xg](http://www.sophos.de/compare-xg).



# SD-RED

## Sophos SD-RED: Unterstützung Ihrer SD-WAN-Strategie

Sophos leistet bei der benutzerfreundlichen und sicheren Anbindung von Zweigstellen und anderen Remote-Standorten bereits seit Jahren Pionierarbeit. Die XG Firewall verfügt über eine Reihe von SD-WAN-Funktionen, mit denen Sie die Anwendungsperformance beschleunigen und mehr Transparenz über den Integritätsstatus des Netzwerks erhalten. So erzielen Sie an Remote-Standorten dieselbe Performance wie in Ihrer Hauptniederlassung.

Unsere SD-RED-Geräte basieren auf den modernsten Highspeed-Netzwerkplattformen der Enterprise-Klasse. Unabhängig von der Art der Bereitstellung – ob als Hardware, Software oder in der öffentlichen Cloud – können Sie sie zusammen mit Ihrer XG Firewall nutzen. Alle Modelle unserer Produktreihe Sophos Wireless Access Points sind ebenfalls mit Sophos SD-RED kompatibel. Sie können Sophos SD-RED nur mit der Basislizenz verwenden, die Sie im Rahmen des Appliance-Kaufs erhalten. Zur Verwaltung benötigen Sie jedoch eine aktive „Network Protection“-Subscription.

## Technische Spezifikationen

Modellbezeichnung	SD-RED 20	SD-RED 60
		
<b>Kapazität</b>		
Maximaler Durchsatz	250 MBit/s	850 MBit/s
<b>Physische Schnittstellen (integriert)</b>		
LAN-Schnittstellen	4 x 10/100/1000 Base-TX (1 GbE Kupfer)	4 x 10/100/1000 Base-TX (1 GbE Kupfer)
WAN-Schnittstellen	1 x 10/100/1000 Base-TX (geteilt mit SFP)	2 x 10/100/1000 Base-TX (mit SFP geteilter WAN1 Port)
SFP-Schnittstellen	1 x SFP-Glasfaser (mit WAN geteilter Port)	1 x SFP-Glasfaser (mit WAN1 geteilter Port)
Power-over Ethernet Ports	--	2 PoE Ports (Gesamtleistung 30 W)
USB-Ports	2 x USB 3.0 (vorne und hinten)	2 x USB 3.0 (vorne und hinten)
COM-Ports	1 x Micro-USB	1 x Micro-USB
<b>Optionale Anschlüsse</b>		
Modularer Schacht	1 (zur Verwendung mit optionalem WLAN oder 4G/LTE-Karte)	1 (zur Verwendung mit optionalem WLAN oder 4G/LTE-Karte)
Optionales WLAN-Modul	802.11 a/b/g/n/ac Wave 1 (Wi-Fi 5) Dual-Band-fähige 2 x 2 MIMO-2-Antennen	802.11 a/b/g/n/ac Wave 1 (Wi-Fi 5) Dual-Band-fähige 2 x 2 MIMO-2-Antennen
Optionales 3G/4G-LTE-Modul	MC7430/MC7455 Sierra-Wireless-Karte	MC7430/MC7455 Sierra-Wireless-Karte
Optionales VDSL-Modem	Optionales SFP-Modem (wird in einem zukünftigen Release unterstützt)	Optionales SFP-Modem (wird in einem zukünftigen Release unterstützt)
<b>Physische Spezifikationen</b>		
Abmessungen	225 x 44 x 150 (B*H*T) mm	225 x 44 x 150 (B*H*T) mm
Gewicht	0,9 kg/1,8 kg – ohne Verpackung/mit Verpackung	1,0 kg/2,2 kg – ohne Verpackung/mit Verpackung
Stromversorgungsadapter	AC-Eingang: 110–240 VAC @50-60 Hz DC-Ausgang: 12 V +/-10 %, 3,7 A, 40 W	AC-Eingang: 110–240 VAC @50-60 Hz DC-Ausgang: 12 V +/-10 %, 6,95 A, 75 W
Stromredundanz	Ja, optionale zweite Stromversorgung	Ja, optionale zweite Stromversorgung
Leistungsaufnahme	Inaktiv: 6,1 Watt/20,814 BTU Volllast: 22,6 Watt/77,114 BTU	Inaktiv: 11,88 Watt/40,536 BTU Volllast ohne PoE: 25,33 Watt/86,429 BTU Volllast mit PoE: 62,48 Watt/213,190 BTU
Geräuschpegel (durchschnittlich)	Lüfterlos	Lüfterlos
Temperatur (Betrieb)	0°C bis 40°C	0°C bis 40°C
Temperatur (Lagerung)	-20°C bis 70°C	-20°C bis 70°C
Luftfeuchtigkeit	10–90 % RH, nicht kondensierend	10–90 % RH, nicht kondensierend
<b>Sicherheitsvorschriften</b>		
Zertifizierungen (Sicherheit, EMC, Sender)	CE/FCC/IC/RCM/VCCI/CB/UL/CCC/KC/ANATEL	CE/FCC/IC/RCM/VCCI/CB/UL/CCC/KC/ANATEL

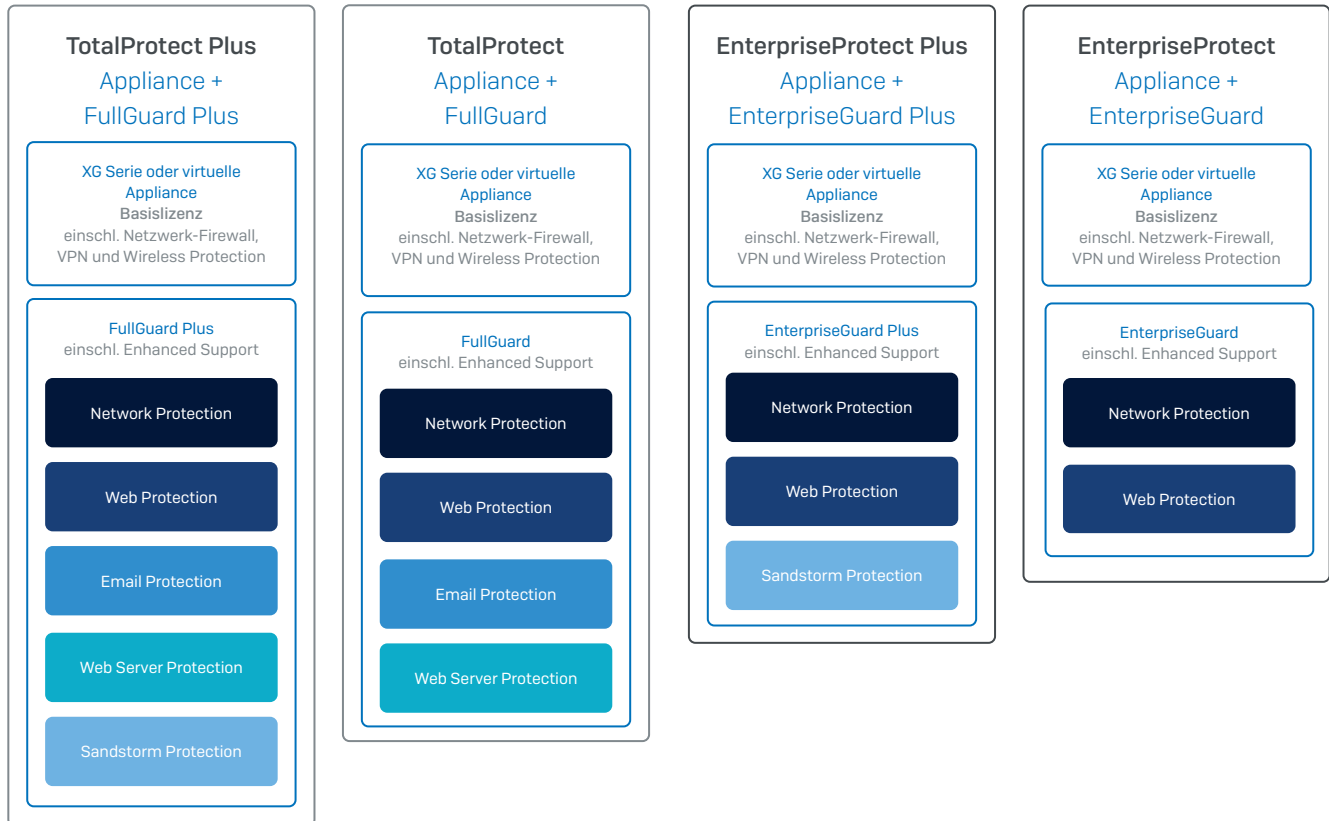
Weitere technische Details finden Sie unter [www.sophos.de/compare-xg](http://www.sophos.de/compare-xg).



# Lizenzierung

Im Kaufpreis jeder XG Firewall Appliance (Hardware, Software/virtuell oder in der Public Cloud) ist eine unbefristete Basislizenz enthalten. Diese beinhaltet Firewall-Basisfunktionen wie IPSec, SSL, VPN und vollständige Wireless Protection.

Entsprechend Ihren individuellen Anforderungen und je nach Bereitstellungsszenario können Sie den Schutz beliebig ausweiten, indem Sie einzelne Subscriptions zuzukaufen oder sich für eines unserer Value Bundles entscheiden.



Alle Details zur Lizenzierung der XG Firewall finden Sie auf unserer Website unter <https://community.sophos.com/kb/de-de/131806>.

## Lizenzierung für Verwaltung und Reporting

Verwaltung über Sophos Central

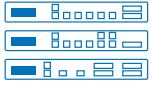

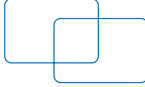

- › Kostenlos

Sophos Central Reporting

- › Speicherung von Report-Daten von bis zu 7 Tagen kostenlos
- › Optionen für eine längere Datenspeicherung separat erhältlich

# Bereitstellungsarten

Die XG Firewall bietet eine umfassende Palette von Hardware Appliances mit erstklassiger Performance, Unterstützung aller gängigen Virtualisierungsplattformen, AWS- und Azure-Public-Cloud- und Hybrid-Umgebungen sowie eine Software Appliance, die Sie auf Ihrer eigenen Hardware installieren können.

 <p><b>XG Serie</b></p>	 <p><b>Software</b></p>	 <p><b>Virtuell</b></p>	 <p><b>AWS/Azure</b></p>
<p>Maßgeschneiderte Geräte für erstklassige Performance</p>	<p>Installation des Sophos Firewall OS-Image auf Ihrer eigenen Intel-Hardware oder Ihrem eigenen Intel-Server</p>	<p>Installation auf VMware, Citrix, Microsoft Hyper-V und KVM.</p>	<p>Schutz Ihrer Netzwerkinfrastruktur in der AWS oder Azure Cloud</p>

## Support

### Sophos-Support – einfach und umfassend

Wir entwickeln Produkte, die einfach und gleichzeitig umfassend sind. Diesen Ansatz verfolgen wir auch bei unserem Support. Unser Angebot reicht von technischem Basis-Support bis hin zu Support-Plänen mit direktem Kontakt zu Senior Support Engineers und kundenspezifischen Services.

Lizenznamen	Standard Im Kaufpreis enthalten	Enhanced In allen Bundles enthalten	Enhanced Plus
<b>Support</b> Per Telefon und E-Mail	90 Tage inklusive (nur zu Geschäftszeiten)	Inklusive (24x7)	VIP-Zugriff (24x7)
<b>Sicherheitsupdates und Patches</b> Über die Lebensdauer des Produkts	Enthalten in aktiver Software-Subscription	Enthalten in aktiver Software-Subscription	Enthalten in aktiver Software-Subscription
<b>Software-Feature-Updates und Upgrades</b>	90 Tage inklusive	Inklusive	Inklusive
<b>Beratung &amp; Consulting</b> Remote-Beratung zu Ihrer Firewall-Konfiguration und -Sicherheit durch einen Sophos Senior Technical Support Engineer			Inklusive (bis zu 4 Stunden)
<b>Garantie und Vorabaustausch-Service</b> Für alle Hardware-Appliances	1 Jahr (Return/Replace)	Vorabaustausch (max. 5 Jahre)	Vorabaustausch (max. 5 Jahre)
<b>Technical Account Manager</b> Persönlicher Ansprechpartner im technischen Support		Optional (Aufpreis)	Optional (Aufpreis)



## Weitere Materialien

Es stehen für Sie verschiedene zusätzliche Materialien zur Verfügung, mit denen Sie mehr über die XG Firewall erfahren und weiteren Produkt-Support erhalten.

- XG Firewall Webseite – [www.sophos.de/firewall](http://www.sophos.de/firewall)
- XG-Hardware-Modelle – [www.sophos.de/compare-xg](http://www.sophos.de/compare-xg)
- XG-Cybersecurity-System: Add-ons und Zubehör – [www.sophos.de/firewall-ecosystem](http://www.sophos.de/firewall-ecosystem)

## Kostenlos testen – geschäftlich oder privat

Auf unserer Website [www.sophos.de](http://www.sophos.de) finden Sie weitere Informationen. Bei Fragen können Sie sich jederzeit an einen Sophos-Partner oder an unser Sophos-Vertriebsteam wenden.

## 30-Tage-Testversion – kostenlos und unverbindlich

Wenn Sie die Business-Version unserer Sophos XG Firewall testen möchten, können Sie sich ganz einfach für eine kostenlose 30-Tage-Testversion anmelden.

## In Aktion erleben

Erleben Sie die Benutzeroberfläche in unserer interaktiven Demo in Aktion oder sehen Sie sich in unseren Videos an, wie wir Netzwerksicherheit einfach gestalten.

[www.sophos.de/xgfirewall](http://www.sophos.de/xgfirewall)

## Kostenlose Version für den Privatgebrauch

Unsere Sophos XG Firewall Home Edition ist eine Software-Vollversion, mit der Sie umfassende Sicherheit für Netzwerk, Web, E-Mails und Webanwendungen inklusive VPN-Funktionalität erhalten. Sie ist nur für den Privatgebrauch bestimmt und auf 4 virtuelle Kerne und 6 GB RAM begrenzt.

[www.sophos.de/freetools](http://www.sophos.de/freetools)

<sup>1</sup> Allgemeines: Max. gemessener Durchsatz unter idealen Testbedingungen unter Verwendung der Branchenstandard-Performance-Testtools Keysight-Ixia Breaking Point. Tatsächliche Performance kann je nach Netzwerkbedingungen und aktivierten Services variieren.

- WG: Gemessen mit HTTP-Datenverkehr und 512 KB Antwortgröße.
- FW IMIX: UDP-Durchsatz basierend auf einer Kombination aus Paketgrößen von 66, 570 und 1518 Bytes.
- NGFW: Gemessen mit Aktivierung von IPS und Application Control mit HTTP-Datenverkehr unter Verwendung von Standard-IPS-Regelsatz und 512 KB Objektgröße.
- IPS: Gemessen mit IPS mit HTTP-Datenverkehr unter Verwendung von Standard-IPS-Regelsatz und 512 KB Objektgröße.
- IPSEC VPN: HTTP-Durchsatz unter Verwendung mehrerer Tunnel und 512 KB HTTP Antwortgröße.
- Bedrohungsschutz: Gemessen mit Aktivierung von Firewall, IPS, Application Control und Malware-Abwehr unter Verwendung von 200 KB HTTP-Antwortgröße.
- XStream-SSL-Entschlüsselung: Gemessen mit Aktivierung von IPS und aktiviertem Bedrohungsschutz unter Verwendung von HTTP-Datenverkehr mit 192 KB Antwortgröße.

Sales DACH [Deutschland, Österreich, Schweiz]  
Tel.: +49 611 5858 0 | +49 721 255 16 0  
E-Mail: [sales@sophos.de](mailto:sales@sophos.de)