



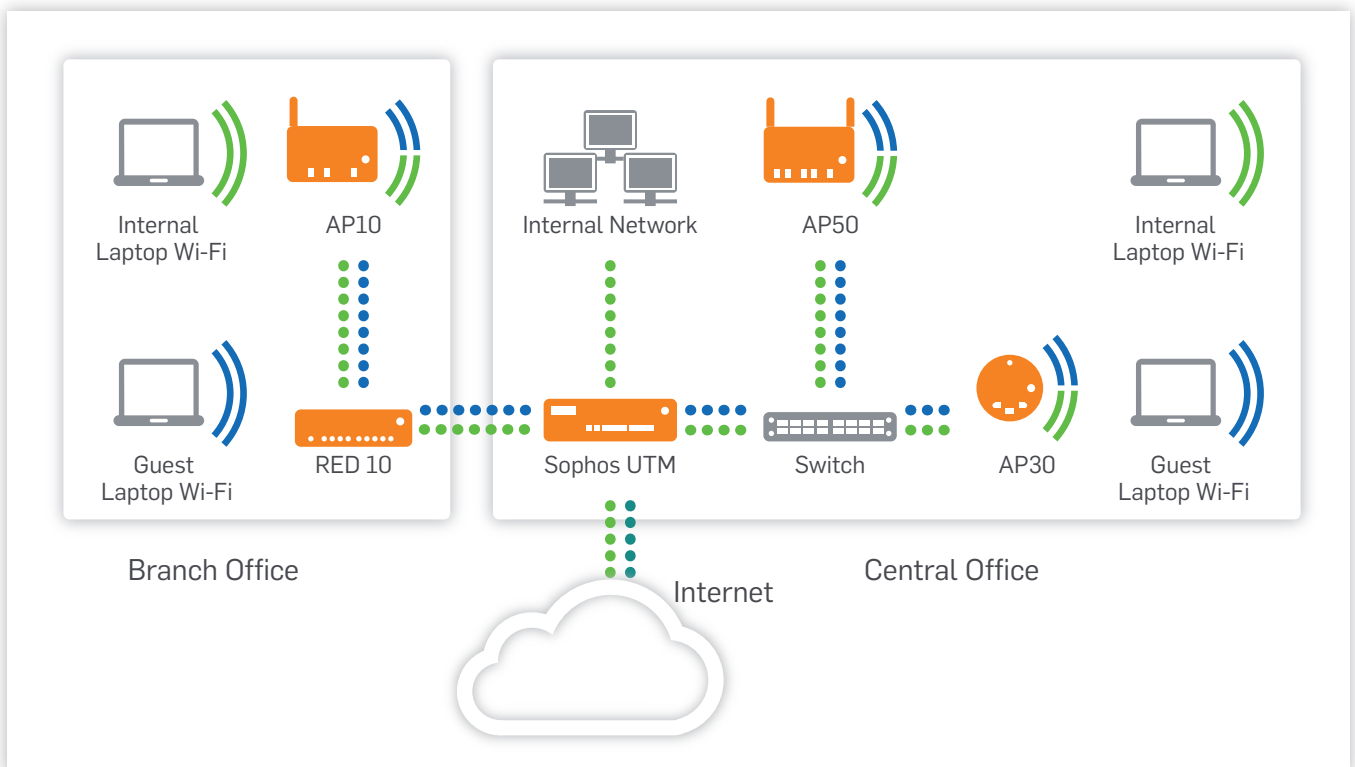
Sophos UTM Wireless Protection

Sicherer und zuverlässiger WLAN-Zugang

- ▶ **Plug-and-Play-Implementierung:** Wenn Sie den Access Point in Ihrem Netzwerk anschließen, zeigt Sophos UTM die neue Installation automatisch und ohne Verzögerung an.
- ▶ **Zentrale Verwaltung:** Verwalten Sie alle Access Points und WLAN-Clients dank integriertem WLAN Controller zentral in Ihrer Sophos UTM Appliance.
- ▶ **Integrierte Sicherheit:** Schützen Sie alle WLAN-Clients durch den Komplettschutz der zentralen Sophos UTM Appliance.
- ▶ **Starke Verschlüsselung:** Die Unterstützung modernster WLAN-Sicherheitsprotokolle sorgt für die vollständige Sicherheit der WLAN-Verbindung.
- ▶ **Freie Platzierung:** Alle Access Points lassen sich an jeder Stelle in der Organisation platzieren, damit das Wireless-Signal das gesamte Büro abdeckt.
- ▶ **WLAN-Hotspot:** Richten Sie einfach verschiedene Arten kabelgebundener und kabelloser Hotspots für vorübergehenden Internetzugang ein.



Sophos UTM Wireless Protection vereinfacht den Betrieb sicherer und zuverlässiger WLAN-Netzwerke. Der innovative Sophos UTM Wireless Controller richtet Access Points automatisch ein und konfiguriert sie. Diesen Vorgang können Sie einfach überwachen und verwalten und dadurch Zeit und Ressourcen sparen.



Einsatzszenario Sophos UTM Wireless Protection

Ihre Vorteile

- ▶ Einfache Einrichtung mehrerer Sophos Access Points oder ganzer Gruppen davon
- ▶ Keine lokale Konfiguration von Access Points erforderlich
- ▶ Vollständiger UTM-Schutz für alle Wireless Clients
- ▶ Maximaler Schutz des WLAN-Datenverkehrs
- ▶ Ununterbrochene Signalabdeckung des gesamten Büros
- ▶ Schnelle Einrichtung des Internet-Gastzugriffs (Voucher-basiert)

„Was mir am integrierten Wireless-Sicherheitsansatz von Sophos wirklich gefällt, ist, dass unsere Administratoren keine teure, auf Unternehmen zugeschnittene Wireless-Lösung mehr getrennt verwalten müssen.“

Jason Richards, CEO, Vineyard Networks

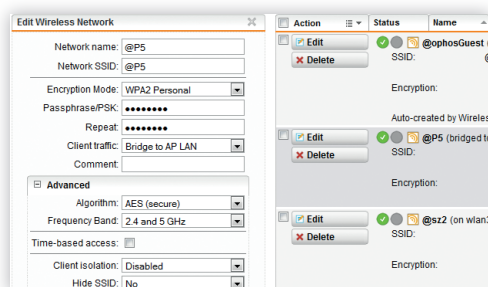
Technische Spezifikationen

WLAN Controller	UTM 110	UTM 120	UTM 220	UTM 320	UTM 425	UTM 525	UTM 625
Empfohlene Größe							
Anzahl an Access Points	2	4	8	16	32	64	128
Anzahl an WLAN-Benutzern	10	25	50	100	250	500	1.000
Sicherheitsmerkmale							
WLAN Protected Access (WPA/WPA2)	✓	✓	✓	✓	✓	✓	✓
Wired Equivalent Privacy (WEP)	✓	✓	✓	✓	✓	✓	✓
802.1x-Authentifizierung (RADIUS)	✓	✓	✓	✓	✓	✓	✓
Anzahl SSIDs	8	8	8	8	8	8	8
Erforderliche Subscriptions	UTM Wireless Protection						

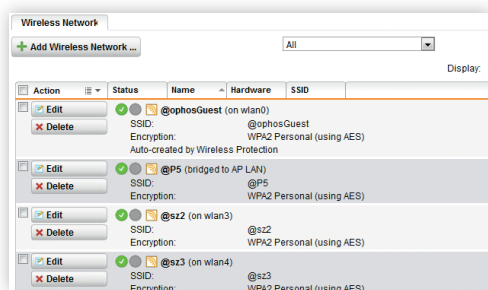
Sophos Access Points	AP5	AP10	AP30	AP50
Kapazität				
Maximale Benutzer	Bis zu 5 Benutzer	Bis zu 10 Benutzer	Bis zu 30 Benutzer	Bis zu 50 Benutzer
Maximaler Durchsatz	150 Mbit/s	150 Mbit/s	300 Mbit/s	300 Mbit/s
Physische Schnittstellen				
LAN-Schnittstelle	-	1 x 10/100 Base TX	1 x 10/100 Base TX	1 x 10/100/1000 Base TX
WLAN-Schnittstelle	802.11 b/g/n 2,4 GHz	802.11 b/g/n 2,4 GHz	802.11 b/g/n 2,4 GHz	802.11 a/b/g/n 2,4 und 5 GHz
Power over Ethernet	-	-	802.3af	802.3at (PoE+)
Anzahl Antennen	1 x extern	1 x extern	3 x intern	2 x extern
Anzahl Funkmodule	1	1	1	2
Stromversorgung	5 V	90–240 V, 50/60 Hz	90–240 V, 50/60 Hz	100–240 V, 50/60 Hz
Physische Spezifikationen				
Abmessungen (B x H x T)	89 x 26,4 x 11 mm	124 x 25 x 96 mm	120 x 50 x 120 mm	154 x 30 x 119 mm
Gewicht	34g	130 g	230 g	390 g
Montageoptionen	USB-Schnittstelle	Desktop/Wand	Desktop/Decke	Desktop/Wand
Einhaltung von Vorschriften				
Zertifizierungen	FCC, CE	FCC, CE, MIC, VCCI	FCC, CE, MIC, VCCI	FCC, CE



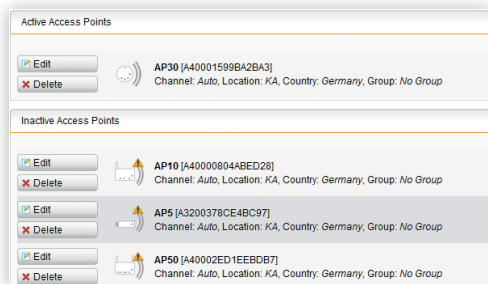
Benutzeroberfläche



Konfiguration der WLAN-Netzwerke



Liste der WLAN-Netzwerke



Erkennen und Autorisieren von Access Points

Kostenlos testen

Ganz unverbindlich unter sophos.de/utm-testen

Add-ons

Jedes Unternehmen hat unterschiedliche Anforderungen an IT Security. Wir bieten eine Reihe von Add-Ons, die Sie ganz nach Ihren Bedürfnissen wählen und kombinieren können.

Essential Network Firewall

Bietet grundlegende Sicherheitsfunktionen zum Schutz von Unternehmensnetzwerken.

UTM Network Protection

Bietet Schutz vor ausgefeilter Schadsoftware, Würmern und Hacker-Exploits, die eine pure Firewall umgehen können.

UTM Email Protection

Schützt Ihre Unternehmens-E-Mail vor Spam und Viren sowie vertrauliche Daten vor Angriffen von Cyber-Verbrechern.

UTM Web Protection

Schützt Ihre Mitarbeiter vor Internet-Bedrohungen und reglementiert zugleich das Online-Verhalten der Mitarbeiter.

UTM Webserver Protection

Schützt Ihre Webserver und Anwendungen wie Outlook Web Access (OWA) vor den neuesten Hackerangriffen.

UTM Endpoint Protection

Schützt Endpoints an beliebigen Orten vor Malware und Datenverlust mithilfe eines zentral gemanagten Security Agents.

RED (Remote Ethernet Device)

Die einfachste und preisgünstigste Methode, Außenstellen zu schützen.

Sales DACH
(Deutschland, Österreich, Schweiz)
Tel: +49 (0) 611 5858-0
+49 (0)721 255 16-0
E-mail: sales@sophos.de

Boston, USA | Oxford, UK
© Copyright 2012. Sophos Ltd. Alle Rechte vorbehalten.
Alle Marken sind Eigentum ihres jeweiligen Inhabers.